

Zweites Treffen Arbeitsgruppe Nachhaltigkeit

Protokoll

30. November 2023

12:30-14:00 Uhr

Raum: Q3.245

Einberufen von	Prof. Dr. René Fahr Vizepräsident für Wissens- und Technologietransfer
Besprechungsart	Arbeitsgruppen Meeting
Besprechungsleiter*in	Prof. Dr. René Fahr
Protokollführer*in	Charlotte Neuhäuser

Teilnehmer*innen

Struktureinheit	Eingeladen	Anwesend
Fakultät für Kulturwissenschaften (KW)	Frau Prof. Freitag	Ja
	Frau Dr. Knoll	Nein
Fakultät für Naturwissenschaften (NW)	Prof. Dr. Kirsten Schlegel-Matthies	Ja
	Prof. Dr. Sabine Fechner (PLAZ)	Ja
Fakultät für Wirtschaftswissenschaften (WW)	Prof. Dr. Daniel Reimsbach	Nein
	Anna Floer	Ja
Fakultät für Elektrotechnik, Informatik und Mathematik (EIM)	Prof. Dr. Marco Platzner	Nein
	Dr. Markus Holt	Ja
Fakultät für Maschinenbau (M)	Prof. Dr.-Ing. habil. Mirko Schaper	Ja
	-	
Vizepräsidentin für Wirtschafts- und Personalverwaltung (VP*in WP)	Simone Probst	Ja
Vizepräsident für Wissens- und Technologietransfer (VP WT)	Prof. Dr. René Fahr	Ja
Referentin für Nachhaltigkeit	Friederike Häusler	Ja
Dezernentin Gebäudemanagement, Betriebstechnik, Arbeits- und Umweltschutz	Dr. Martina Gerdes-Kühn	Nein
Sachgebietsleiter Nachhaltige Infrastruktur	Matthias Gierrh	Ja
Initiative Nachhaltigkeit	Dr. Johanna Sackel / Ilka Dönhoff (Ersatz)	Ja
AStA Referentin Nachhaltigkeit (AStA)	Vita Cimaglia AstA / Emily Calzado	Ja
Hochschuldidaktik UPB for future	Amanda Fiege	Nein
Oikos	Christopher Dechert	Ja
Protokoll	Charlotte Neuhäuser	Ja

Tagesordnungspunkte

1. Begrüßung und Einleitung

Moderation: Vizepräsident für Wissens- und Technologietransfer

2. Warm UP

Referentin für Nachhaltigkeit, Friederike Häusler

Was bedeutet Nachhaltigkeit für meine Fakultät/meine Struktureinheit?

SE	Definition aus Blick der SE
<i>Oikos</i>	Als Studierende nachhaltig handeln und nachhaltige Angebote durch die Universität schaffen
<i>AStA</i>	Bereits Ziele gesetzt, v. a. Fahrradinfrastruktur, Mensa
<i>PLAZ (Fak. KW)</i>	Bildung zukünftiger Generationen und Perspektiven vereinen
<i>Fak. NW</i>	Lehre und Forschung auf Zukunftsfähigkeit ausrichten für menschenwürdiges Leben
<i>Fak. KW</i>	Aus erziehungswissenschaftlicher Sicht: nachhaltige Bildung und Entwicklung über lokale Grenzen hinaus
<i>Nachhaltige Infrastruktur</i>	Energieverbräuche etc.; infrastrukturelle Ansicht auf Nachhaltigkeit
<i>VPin WP</i>	Nachhaltige Strukturen für Spitzenforschung in Einklang bringen
<i>VP WT</i>	Nachhaltigkeitsstrategien für Universitäten in Regionen und Unternehmen bringen; Einbindung in die Forschung, Entwicklung und Lehre
<i>Fak. MB</i>	Vertiefungsrichtung; Forschung in Bereichen nachhaltige Produkte mit nachhaltigen Produktionswegen, Lebensdauer etc.
<i>Fak. EIM</i>	Forschung an mehreren Lehrstühlen; mehr interessiert für Bereich Ressourcen als Soziales; Wunsch nach Ergebnissen und effizienten Wegen dahin
<i>Fak. WW</i>	Nachhaltigkeitsprofessuren, aus wirtschaftswissenschaftlicher Sicht mit unterschiedlichen Fachbereichen; einheitliche Definition schwierig auf Grund verschiedener Blickwinkel Nachhaltigkeit in der Forschung, Lehre und Unternehmen

Ergebnis: Die unterschiedlichen Blickrichtungen auf die Thematik Nachhaltigkeit an der Universität Paderborn in dieser kurzen Fragerunde, zeigt auf, wie divers die Wünsche, Ideen und Ansprüche an die Thematik sind. Zudem wird die Relevanz des Austauschs und die gemeinsame Erarbeitung von Konzepten deutlich.

3. Überblick über Regularien

Moderation: Sachgebietsleiter Nachhaltige Infrastruktur, Matthias Gierth und Referentin für Nachhaltigkeit Friederike Häusler

Begonnen wurden mit der Vorstellung der Gesetze und Verordnungen, die den Betrieb betreffen.



Klimaschutz im Betrieb

- Bundes-Klimaschutzgesetz
- Erneuerbare-Energie-Gesetz
- Gebäude-Energie-Gesetz
- Gebäude-Elektromobilitätsinfrastruktur-Gesetz
- Klimaneutrale Landesverwaltung NRW

Matthias Gierth & Friederike Häusler · Die AG Nachhaltigkeit · 30. November 2023

Abbildung 1 Überblick Regularien Betrieb

- Detaillierte Informationen zu den Gesetzen befinden sich im Anhang

Anknüpfend daran folgten Erläuterungen zur **CSRD** - Corporate sustainable reporting directive und die Darstellung der Relevanz für Universitäten.



Corporate sustainability reporting directive (CSRD) für Universitäten?

§12 Abs. 1 der **Verordnung über die Wirtschaftsführung der Hochschulen des Landes Nordrhein-Westfalens** sieht vor:

„Der Jahresabschluss der Hochschulen ist sinngemäß nach den Vorschriften des Handelsgesetzbuches für große Kapitalgesellschaften aufzustellen und besteht aus der Bilanz, der Ergebnisrechnung und dem Anhang. Er wird durch einen Lagebericht ergänzt. Der Jahresabschluss ist innerhalb der ersten sechs Monate nach Ende des Wirtschaftsjahres vom Rektorat aufzustellen. In Einzelfällen können im Einvernehmen mit dem Ministerium von den Sätzen 1 bis 3 abweichende Regelungen getroffen werden.“

Anpassungen für Hochschulen können noch vorgenommen werden. Gesetzgebung muss weiter abgewartet werden.

Matthias Gierth & Friederike Häusler · Die AG Nachhaltigkeit · 30. November 2023

Abbildung 2 Verordnung über die Wirtschaftsführung der Hochschulen des Landes Nordrhein-Westfalen

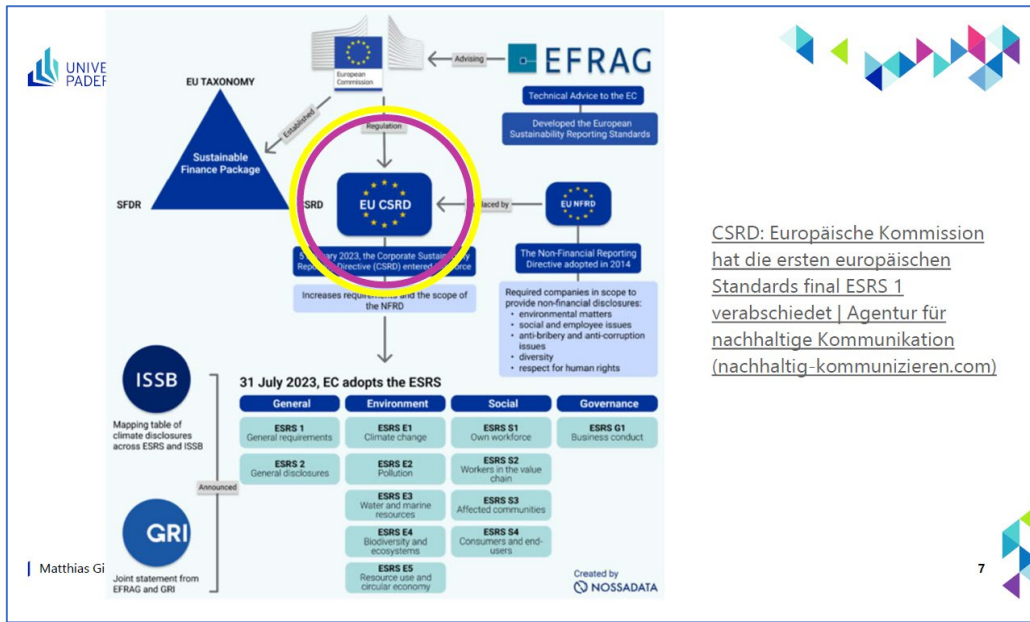


Abbildung 3 Folie 7 Übersicht EU CSRD

Die **ESRS** – European sustainability reporting standards als umfangreicher, einheitlicher EU-Berichtsstandard wurde auf den Folie 7 -10 dargestellt

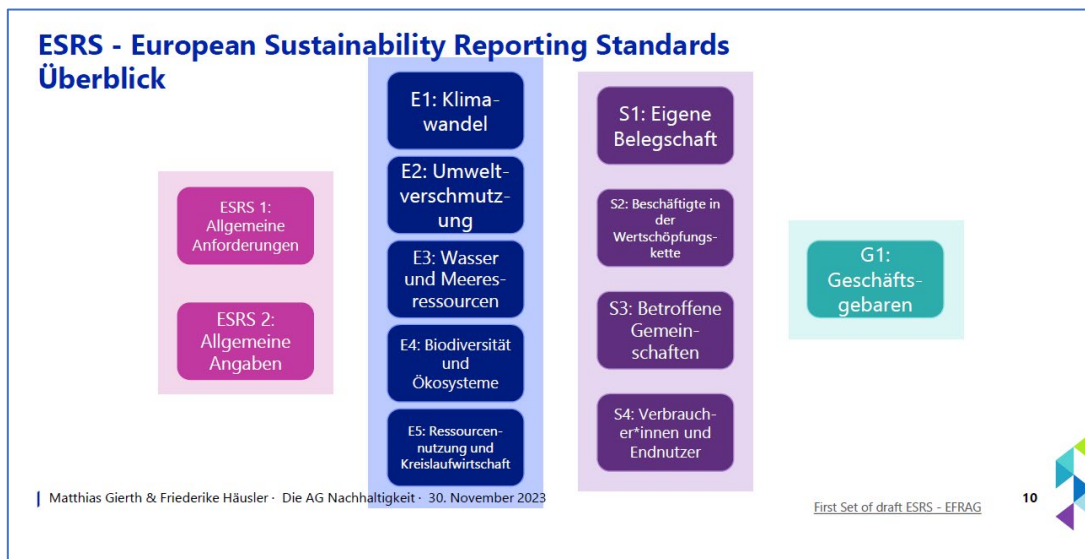


Abbildung 4 ESRS Übersicht

Auf Folie 12 wurde **STARS** als transparenter Rahmen für Hochschulen und Universitäten zur Nachhaltigkeitsmessung beispielhaft dargestellt und in Bezug zu den ESRS gesetzt.

The Sustainability Tracking, Assessment & Rating System (STARS) ist ein transparenter Rahmen für Hochschulen und Universitäten, um ihre Nachhaltigkeitsleistung zu messen. (Start 2006)

STARS, Sustainability Tracking Assessment & Rating System (aashe.org)

Category / Subcategory	No.	Credit Title	EN 8	EN 9	EN 10	EN 11	EN 12	EN 13	EN 14	EN 15	OP 20	OP 21	OP 22
Institutional Characteristics (IC)	IC 1	Institutional Boundary *											
	IC 2	Operational Characteristics *											
	IC 3	Academics and Demographics *											
	IC 4	Points of Distinction											
	IC 5	Executive Letter **											
Academics (AC)	AC 1	Academic Courses *											
	AC 2	Learning Outcomes **											
	AC 3	Undergraduate Program **											
	AC 4	Graduate Program **											
	AC 5	Immersive Experience **											
	AC 6	Sustainability Literacy Assessment											
	AC 7	Incentives for Developing Courses											
	AC 8	Campus as a Living Laboratory **											
	AC 9	Research and Scholarship **											
	AC 10	Support for Sustainability Research *											
	AC 11	Open Access to Research *											
Engagement (EN)	EN 1	Student Educators Program *											
	EN 2	Student Orientation **											
Campus Engagement	EN 3	Student Life											
	EN 4	Outreach Materials and Publications											
Public Engagement	EN 5	Outreach Campaign											
	EN 6	Assessing Sustainability Culture											
	EN 7	Employee Educators Program											
Operations (OP)	OP 1	Emissions Inventory and Disclosure											
	OP 2	Greenhouse Gas Emissions											
	OP 3	Building Design and Construction *											
	OP 4	Building Operations and Maintenance											
	OP 5	Building Energy Efficiency											
	OP 6	Clean and Renewable Energy											
	OP 7	Food and Beverage Purchasing **											
	OP 8	Sustainable Dining **											
	OP 9	Campus Management *											
	OP 10	Sustainable Procurement *											
	OP 11	Sustainable Procurement											
	OP 12	Electronics Purchasing											
	OP 13	Cleaning and Janitorial Purchasing											
	OP 14	Office Paper Purchasing											
	OP 15	Campus Fleet **											
	OP 16	Commuter Modal Split											
	OP 17	Support for Sustainable Transportation											
	OP 18	Waste Minimization and Diversion											
	OP 19	Construction and Demolition Waste Diversion **											
Water	OP 20	Hazardous Waste Management											
	OP 21	Water Use											
Planning & Administration (PA)	PA 1	Sustainability Coordination											
	PA 2	Sustainability Planning											
Coordination & Planning	PA 3	Inclusive and Participatory Governance											
	PA 4	Reporting Assurance *											
	PA 5	Diversity and Equity Coordination											
Diversity & Affordability	PA 6	Assessing Diversity and Equity											
	PA 7	Support for Underrepresented Groups											
Investment & Finance *	PA 8	Affordability and Access											
	PA 9	Committee on Investor Responsibility *											
Wellbeing & Work	PA 10	Sustainable Investment *											
	PA 11	Investment Disclosure *											
	PA 12	Employee Compensation											
Innovation & Leadership (IN)	PA 13	Assessing Employee Satisfaction											
	PA 14	Wellness Programs											
	PA 15	Workplace Health and Safety											
Innovation & Leadership	IN 1 -	Catalog of optional credits *											

Vergleichbar mit ESRS

spezifisch für Universitäten

Matthias Gierrh & F...

Abbildung 5 Übersicht Daten STARS

Als relevanter Baustein wurde das Vorgehen zu **Wesentlichkeitsanalyse** auf Folie 14 dargestellt. Diese Analyse soll einen Rahmen für Berichterstattung aufbauen und für den Strategieprozess.

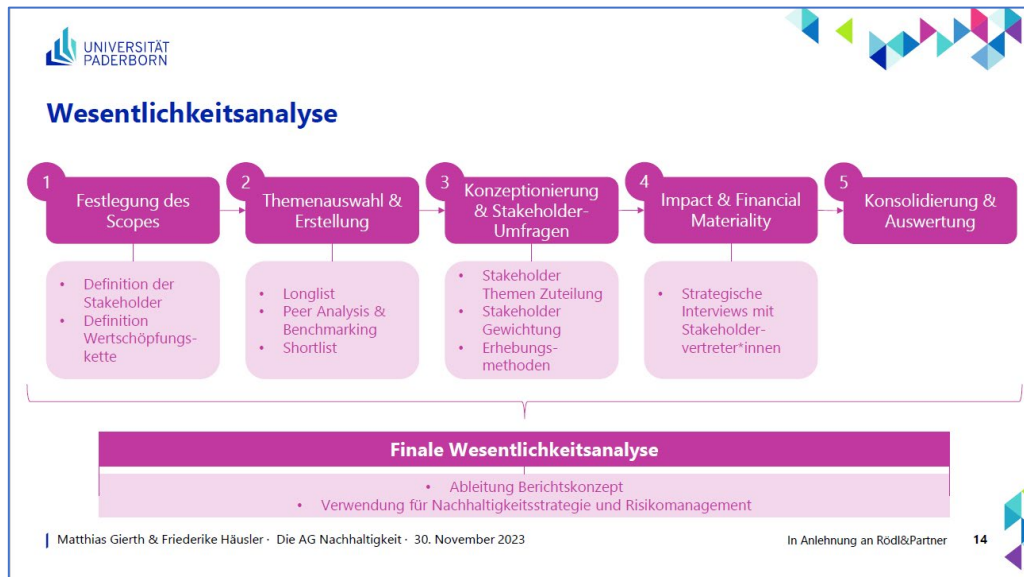


Abbildung 6 Übersicht Wesentlichkeitsanalyse

Ergebnis: Die gesetzlichen Vorgaben im Betrieb so wie die Berichterstattungs-Rahmenwerke, wird das Nachhaltigkeitsbüro als Orientierung nutzen, das weitere Vorgehen in der Arbeitsgruppe zu strukturieren. Besonders an dem Rahmen der Wesentlichkeitsanalyse wird sich das Nachhaltigkeitsbüro orientieren. Die Fortschritte und das weitere Vorgehen werden im engen Austausch mit der AG-Nachhaltigkeit erarbeitet. Dabei ist die Aufgabe der Arbeitsgruppe als kritischer Impulsgeber zu fungieren und die Interessen der eigenen Statusgruppe ganzheitlich zu vertreten.

4. Benchmarking

Moderation: Referentin für Nachhaltigkeit, Friederike Häusler

Auf Folie 16 werden die Ergebnisse einer Websiterecherche und Vergleich mit anderen Universitäten als **Benchmarking** dargestellt.

- Übersicht dazu liegt im Anhang

5. Beispiele weiterer Darstellungsmöglichkeiten von Nachhaltigkeitsbemühungen

Moderation: Referentin für Nachhaltigkeit, Friederike Häusler

PRME / Impact ranking / UNISIMS / DGHochN / ... (Folie 18 – 21)

- Hauptthema: Zertifizierungen
- *PRME*: Managementkurse, wie sehr SEGs bespielt werden
- *Impact ranking*: je weiter man die SEGs bespielt, desto höher rutscht man
- UNISIMS: UPB als zuschauende Hochschule gelistet
- DG HochN: UPB ist Mitglied
- HumboldtN: Universität ist Mitglied
- Fairtrade Uni: Überlegungen sind gestartet

Ergebnis: Ideen zu Darstellungsmöglichkeiten von Nachhaltigkeitsbemühungen und weiteres mögliches Vorgehen wird bei Relevanz in Arbeitsgruppe besprochen.

Appell an Teilnehmende: Augen offenhalten, wo die Universität überall Anknüpfungspunkte hat und sich evtl. schon (positiv) präsentieren kann.

Nächster Termin: Ende Januar

– Ende des Protokolls –

Anhang

KSG (Bundes-Klimaschutzgesetz), Stand 2019:

- Zweck des KSG ist es, zum Schutz vor den Auswirkungen des weltweiten Klimawandels die Erfüllung der nationalen Klimaschutzziele sowie die Einhaltung der europäischen Zielvorgaben zu gewährleisten.
- Der Anstieg der globalen Durchschnittstemperatur ist auf deutlich unter 2 Grad Celsius und möglichst auf 1,5 Grad Celsius gegenüber dem vorindustriellen Niveau zu begrenzen.
- Spezifische Zielvorgaben sind Reduktionen der Treibhausgasemissionen...
 - Bis 2030 um 65%
 - Bis 2040 um 88%
 - Bis 2045 „Netto-Treibhausgasneutralität“
 - Bis 2050 „negative Treibhausgasemissionen“
- Weitere Inhalte sind u.a.:
 - Vorgaben zu zulässigen Jahresemissionen und Minderungszielen nach Sektoren
 - Energiewirtschaft
 - Industrie
 - Verkehr
 - Gebäude
 - Landwirtschaft
 - Abfallwirtschaft und Sonstiges
 - Erstellung des Klimaschutzprogrammes
 - Klimarat
 - Vorbildfunktion der öffentlichen Hand

Link: <https://www.gesetze-im-internet.de/ksg/>

EEG (Erneuerbare Energien Gesetz), Stand 2023:

- Gesetz zur Förderung des Ausbaus erneuerbarer Energie.
- Ziel dieses Gesetzes ist insbesondere im Interesse des Klima- und Umweltschutzes die Transformation zu einer nachhaltigen und treibhausgasneutralen Stromversorgung, die vollständig auf erneuerbaren Energien beruht.
- Bis 2050 soll der Anteil der erneuerbaren Energien an der Stromversorgung auf mindestens 80 Prozent zu steigern.
- Inhalte sind u.a.:
 - zeitliche Meilensteine des Ausbaus
 - Vorgaben zu technischen Betriebs- und Anschlussbedingungen
 - Produktkennzeichnungen
 - finanzielle Beteiligungen, Vermarktungsmethoden und Vergütungen
 - Vorgaben zu Ausschreibungsverfahren von Erzeugungsanlagen

Link: https://www.gesetze-im-internet.de/eeg_2014/

GEG (Gebäude-Energie-Gesetz), Stand 2022, Neuregelung gültig ab 2024:

- Zweck des GEG ist ein möglichst sparsamer Einsatz von Energie in Gebäuden einschließlich einer zunehmenden Nutzung erneuerbarer Energien zur Erzeugung von Wärme, Kälte und Strom für den Gebäudebetrieb.
- Hauptkenngröße für den Verbrauch ist der Primärenergiebedarf eines Gebäudes.

- Für Neubauten und größere Sanierungen gibt es im GEG Vorgaben bezüglich des maximalen Primärenergiebedarfs.
- Erreichung durch moderne Anlagentechnik und einer optimalen Gebäudehülle (Vermeidung von Wärmebrücken)
- Inhalte sind u.a.:
 - Anforderungen an Neubauten und Modernisierungen bzgl. Energiebedarf, Dämmung und Dichtheit
 - Berechnungsverfahren der Energiebedarfe
 - Einbezug erneuerbarer Energien zur Wärme- und Kälteversorgung
 - Vorgaben für Einbau und Modernisierung technischer Anlagen
 - Energieausweise
 - Fördermittel

Link zum Stand 2022: <https://www.gesetze-im-internet.de/geg/>

Link zum aktuellen Änderungsantrag 2023: <https://dserver.bundestag.de/btd/20/068/2006875.pdf>

GEIG (Gebäude-Elektromobilitätsinfrastruktur-Gesetz), Stand 2021

- Das GEIG regelt die Errichtung von und die Ausstattung mit der vorbereitenden Leitungsinfrastruktur und der Ladeinfrastruktur für die Elektromobilität in zu errichtenden und bestehenden Gebäuden.
- Es enthält Vorgaben bezüglich der Notwendigkeit und Anzahl an elektrischen Lademöglichkeiten für Kraftfahrzeuge bei Neubauten und größeren Erneuerungen von Gebäuden.
- Unterscheidung zwischen fertigen Ladepunkten und vorzusehender Leitungsinfrastruktur.
- Grundsätzlich bestehen Vorgaben bei neuen NWG erst ab 6 geplanten Stellplätzen

Link: <https://www.gesetze-im-internet.de/geig/>

KNLV (Klimaneutrale Landesverwaltung NRW), Stand 2021:

- Das Land NRW hat sich das Ziel gesteckt, die Liegenschaften der Landesverwaltung ab 2030 klimaneutral zu bewirtschaften.
- Dazu gehören z.B. auch Liegenschaften der Polizei, Justizorgane, Bundeswehr und in Teilen auch der Hochschulen
- Die Vorgaben sind strenger als die bundesweiten Vorgaben des GEG. (Vgl. EG 40 zu EG 55 bei Neubauten)
- Für Hochschulen gilt dabei grundsätzlich: „Die 30 Universitäten und Hochschulen für angewandte Wissenschaften können sich auf freiwilliger Basis dem Prozess der klimaneutralen Landesverwaltung anschließen.“
- Allerdings: Hauptverantwortlich ist der Bau- und Liegenschaftsbetrieb NRW als Eigentümer der Gebäude
- Wesentliche Maßnahmen zur Umsetzung sind u.a.:
 - Verstärkte Ausbau von PV-Anlagen auf landeseigenen Gebäuden (1.000 kWp/a)
 - Bezug von Ökostrom
 - Modernisierung der landeseigenen Liegenschaften (Gebäude und Anlagentechnik)

Link: <https://www.finanzverwaltung.nrw.de/uebersicht-rubrik-aktuelles-und-presse/pressemitteilungen/klimaneutrale-landesverwaltung-land>

Benchmarking-Beziehbarkeit an Universitäten	Wissensbereiche	(Früher vorhanden)	Wissensbereiche	Nachhaltigkeits-Beziehung NH	Ergebnis	Umwelt	Nachhaltigkeits-Bericht	Nachhaltigkeits-Strategie	Nachhaltigkeits-Mission/Akt	Wohlbefinden	Lehre	Forschung	Gemein/Beide	Klimaneur	PMHE	Weiteres
Universität/Hochschule	Uni/FH	Studierendenanzahl (2022)	Bundesland	institutionelle Verankerung NH seit	Büro	Management	Bericht	Strategie	Mission/Akt	Wohlbefinden	Lehre	Forschung	Gemein/Beide	Klimaneur	PMHE	Weiteres
Universität Paderborn	Uni	18.639 NW	NW	2023	Präsidium	nicht vorhanden	nicht vorhanden	nicht vorhanden	nicht vorhanden	nicht vorhanden	in allen Fakultäten Lehrgänge mit NH-Bezug	NH-Institute & Forschungsprojekte	nicht vorhanden	nein	nein	
FU Berlin	Uni	35.650 BE	BE	2015	Stabsstelle	vorhanden	vorhanden	nicht vorhanden	vorhanden	vorhanden	in allen Fakultäten Lehrgänge mit NH-Bezug	NH-Institute & Forschungsprojekte	vorhanden	nein	nein	SDG-Kompass
Universität Bremen	Uni	38.631 HB	HB	2015	Studienrat - Projekt	vorhanden	vorhanden	nicht vorhanden	vorhanden	vorhanden	in allen Fakultäten Lehrgänge mit NH-Bezug	NH-Institute & Forschungsprojekte	vorhanden	nein	nein	UI GreenMTR
TU Dresden	Uni	30.693 SN	SN	2015	Studienrat	vorhanden	nicht vorhanden	nicht vorhanden	vorhanden	vorhanden	in allen Fakultäten Lehrgänge mit NH-Bezug	NH-Institute & Forschungsprojekte	vorhanden	nein	nein	Rechner 350g
TU Braunschweig	Uni	40.000 NI	NI	2015	Studienrat	vorhanden	vorhanden	nicht vorhanden	vorhanden	vorhanden	in allen Fakultäten Lehrgänge mit NH-Bezug	NH-Institute & Forschungsprojekte	vorhanden	nein	nein	
HNEK	FH	2.000 BB	BB	1992	Studienrat	vorhanden	vorhanden	nicht vorhanden	vorhanden	vorhanden	Lehre komplett in NH ausgerichtet	NH-Institute & Forschungsprojekte	vorhanden	nein	nein	
Universität Hammburg	Uni	43.987 HH	HH	2015	Chief Sustainability Officer	nicht vorhanden	vorhanden	nicht vorhanden	vorhanden	vorhanden	vermeintlich Lehrgänge mit NH-Bezug	NH-Institute & Forschungsprojekte	nicht vorhanden	nein	ja	
Leuphana Universität Lüneburg	Uni	9.966 NI	NI	2007	Stabsstelle	vorhanden	vorhanden	nicht vorhanden	vorhanden	vorhanden	Lehre komplett in NH ausgerichtet	NH-Institute & Forschungsprojekte	vorhanden	nein	ja	
Ludwig-Maximilians Universität München	Uni	52.418 BV	BV	2015	Stabsstelle	vorhanden	vorhanden	nicht vorhanden	vorhanden	vorhanden	vermeintlich Lehrgänge mit NH-Bezug	NH-Institute & Forschungsprojekte	nicht vorhanden	nein	nein	
Universität Vechta	Uni	4.510 NI	NI	2015	Prof. Nachhaltigkeit	nicht vorhanden	vorhanden	nicht vorhanden	vorhanden	vorhanden	in allen Fakultäten Lehrgänge mit NH-Bezug	NH-Institute & Forschungsprojekte	nicht vorhanden	nein	nein	
RWTH Aachen	Uni	47.078 NW	NW	vorhanden	Präsidium	vorhanden	nicht vorhanden	nicht vorhanden	vorhanden	vorhanden	vermeintlich Lehrgänge mit NH-Bezug	NH-Institute & Forschungsprojekte	nicht vorhanden	nein	nein	Nachhaltigkeit
Universität Bielefeld	Uni	24.653 NW	NW	vorhanden	Präsidium	vorhanden	nicht vorhanden	nicht vorhanden	vorhanden	vorhanden	vermeintlich Lehrgänge mit NH-Bezug	NH-Institute & Forschungsprojekte	nicht vorhanden	nein	nein	
Universität Bayreuth	Uni	20.000 BY	BY	2015	Präsidium	vorhanden	nicht vorhanden	nicht vorhanden	vorhanden	vorhanden	vermeintlich Lehrgänge mit NH-Bezug	NH-Institute & Forschungsprojekte	nicht vorhanden	nein	nein	
HNU Düsseldorf	Uni	39.450 NW	NW	2023	Präsidium	vorhanden	nicht vorhanden	nicht vorhanden	vorhanden	vorhanden	vermeintlich Lehrgänge mit NH-Bezug	NH-Institute & Forschungsprojekte	nicht vorhanden	nein	nein	
TU Dortmund	Uni	32.276 NW	NW	2015	Präsidium	vorhanden	nicht vorhanden	nicht vorhanden	vorhanden	vorhanden	in allen Fakultäten Lehrgänge mit NH-Bezug	NH-Institute & Forschungsprojekte	nicht vorhanden	nein	nein	Studium check
Universität zu Köln	Uni	49.257 NW	NW	2018	Rektorat	vorhanden	nicht vorhanden	nicht vorhanden	vorhanden	vorhanden	vermeintlich Lehrgänge mit NH-Bezug	NH-Institute & Forschungsprojekte	vorhanden	nein	ja	
Universität Münster	Uni	44.985 NW	NW	vorhanden	Stabsstelle	vorhanden	nicht vorhanden	nicht vorhanden	vorhanden	vorhanden	in allen Fakultäten Lehrgänge mit NH-Bezug	NH-Institute & Forschungsprojekte	nicht vorhanden	nein	ja	
Universität Siegen	Uni	15.162 NW	NW	vorhanden	Präsidium	vorhanden	nicht vorhanden	nicht vorhanden	vorhanden	vorhanden	in allen Fakultäten Lehrgänge mit NH-Bezug	NH-Institute & Forschungsprojekte	nicht vorhanden	nein	nein	
Universität Witten/Herdecke	Uni	3.152 NW	NW	vorhanden	Präsidium	vorhanden	nicht vorhanden	nicht vorhanden	vorhanden	vorhanden	in allen Fakultäten Lehrgänge mit NH-Bezug	NH-Institute & Forschungsprojekte	nicht vorhanden	nein	ja	
Universität Wuppertal	Uni	22.299 NW	NW	vorhanden	Stabsstelle	vorhanden	nicht vorhanden	nicht vorhanden	vorhanden	vorhanden	in allen Fakultäten Lehrgänge mit NH-Bezug	NH-Institute & Forschungsprojekte	vorhanden	nein	ja	

Abbildung 7 Benchmarking

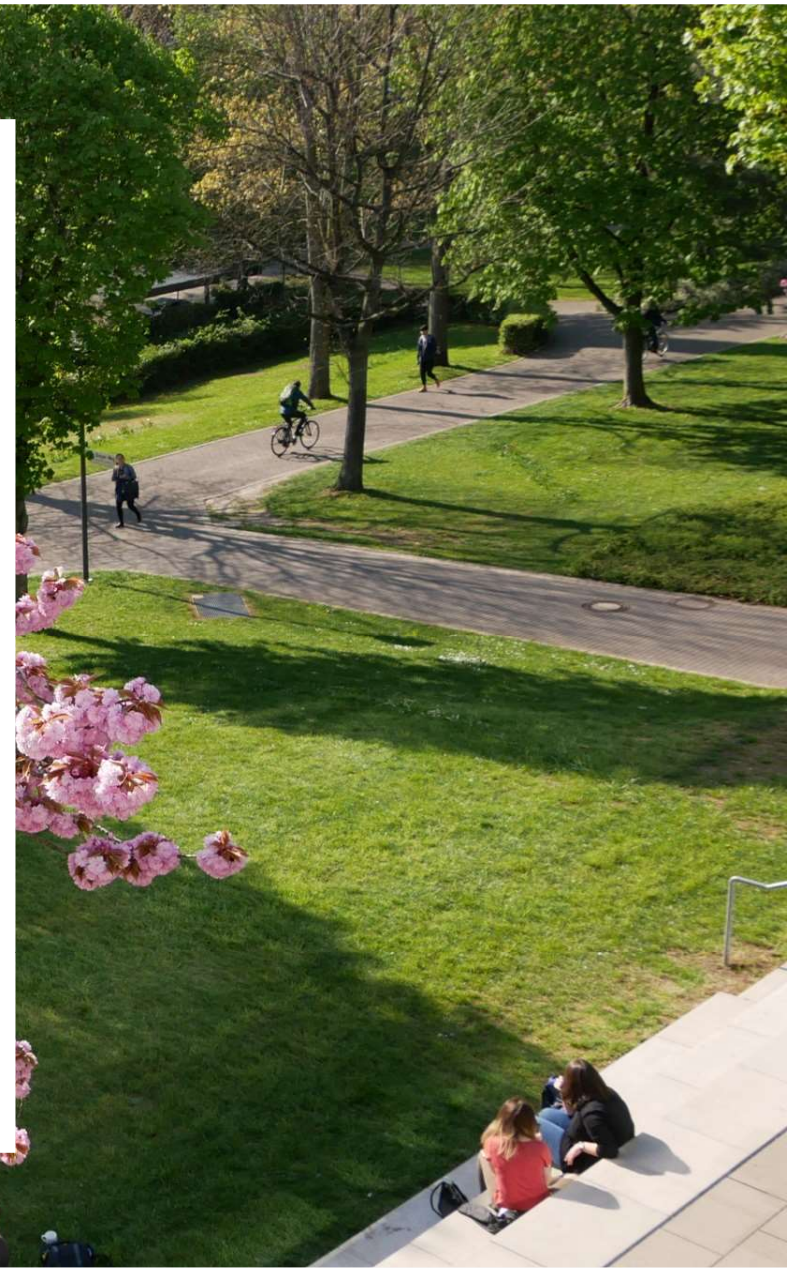


Die AG Nachhaltigkeit

Die UPB auf dem Weg zu mehr Nachhaltigkeit in
Forschung, Lehre und Betrieb

Matthias Gierth, Sachgebietsleiter „Nachhaltige Infrastruktur“ &
Friederike Häusler „Referentin für Nachhaltigkeit“

30. November 2023





Gliederung

1. Warm Up
2. Überblick über die Regularien
3. Benchmarking
4. Weitere Darstellungsmöglichkeiten von Nachhaltigkeitsengagement

Warm-Up





Was bedeutet Nachhaltig für mich?

Was bedeutet Nachhaltigkeit für mein Institut/meine Fakultät?

“Higher education institutions have an essential role in sustainability. They are key agents in the education of future leaders that will contribute to the successful [...] SDGs implementation.” (Zalèniene and Pereira (2021))

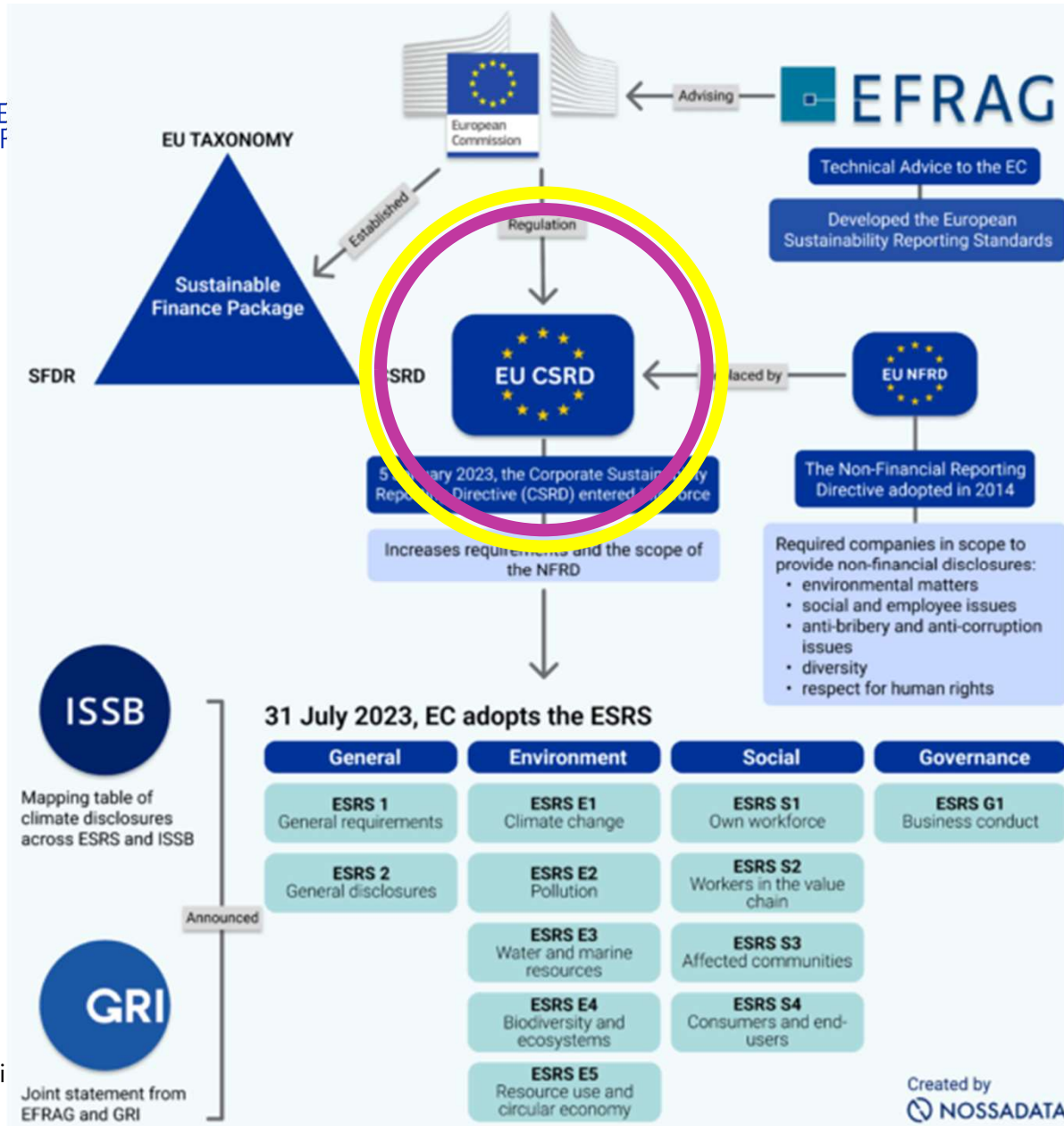
Überblick über Regularien





Klimaschutz im Betrieb

- Bundes-Klimaschutzgesetz
- Erneuerbare-Energie-Gesetz
- Gebäude-Energie-Gesetz
- Gebäude-Elektromobilitätsinfrastruktur-Gesetz
- Klimaneutrale Landesverwaltung NRW



CSRD: Europäische Kommission hat die ersten europäischen Standards final ESRS 1 verabschiedet | Agentur für nachhaltige Kommunikation (nachhaltig-kommunizieren.com)





Verortung der CSRD bzw. CSR-RUG

Seit 2017 regelt das CSR-Richtlinie-Umsetzungsgesetz (CSR-RUG) die deutsche Umsetzung der europäischen Richtlinie zur nichtfinanziellen Berichterstattung (2014/95/EU; Non-financial Reporting Directive - NFRD). Sie legt fest, welche Unternehmen zu einer Nachhaltigkeitsberichterstattung verpflichtet sind und welche Inhalte diese Berichterstattung haben soll.

Die Corporate Sustainability Reporting Directive - CSRD tritt an die Stelle der NFRD.
Je nach Organisationsgröße muss dann stufenweise nach der CSRD im Lagebericht berichtet werden.

Die ESRS als einheitlicher EU-Berichtsstandard wurden von der European Financial Reporting Advisory Group (EFRAG) im Auftrag der EU-Kommission formuliert.



Corporate sustainability reporting directive (CSRD) für Universitäten?

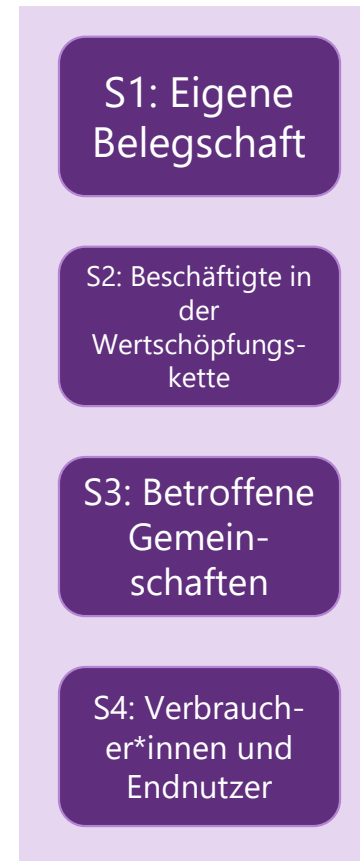
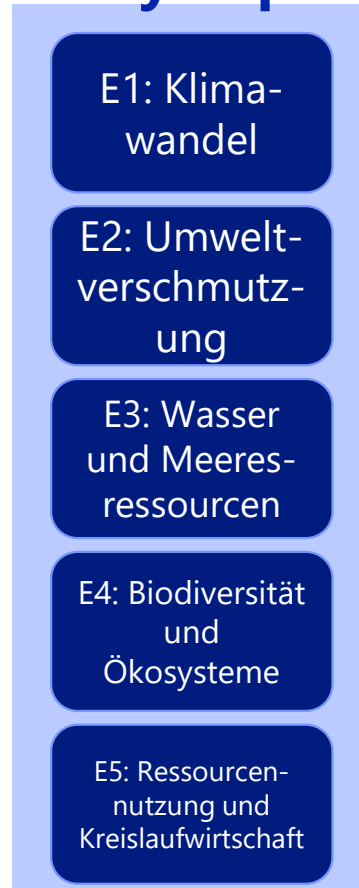
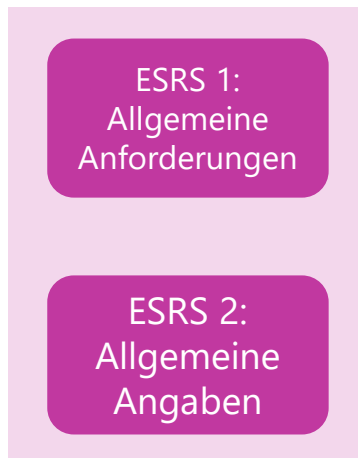
§12 Abs. 1 der **Verordnung über die Wirtschaftsführung der Hochschulen des Landes Nordrhein-Westfalens** sieht vor:

„Der Jahresabschluss der Hochschulen ist sinngemäß nach den Vorschriften des Handelsgesetzbuches für große Kapitalgesellschaften aufzustellen und besteht aus der Bilanz, der Ergebnisrechnung und dem Anhang. Er wird durch einen Lagebericht ergänzt. Der Jahresabschluss ist innerhalb der ersten sechs Monate nach Ende des Wirtschaftsjahres vom Rektorat aufzustellen. In Einzelfällen können im Einvernehmen mit dem Ministerium von den Sätzen 1 bis 3 abweichende Regelungen getroffen werden.“

Anpassungen für Hochschulen können noch vorgenommen werden. Gesetzgebung muss weiter abgewartet werden.

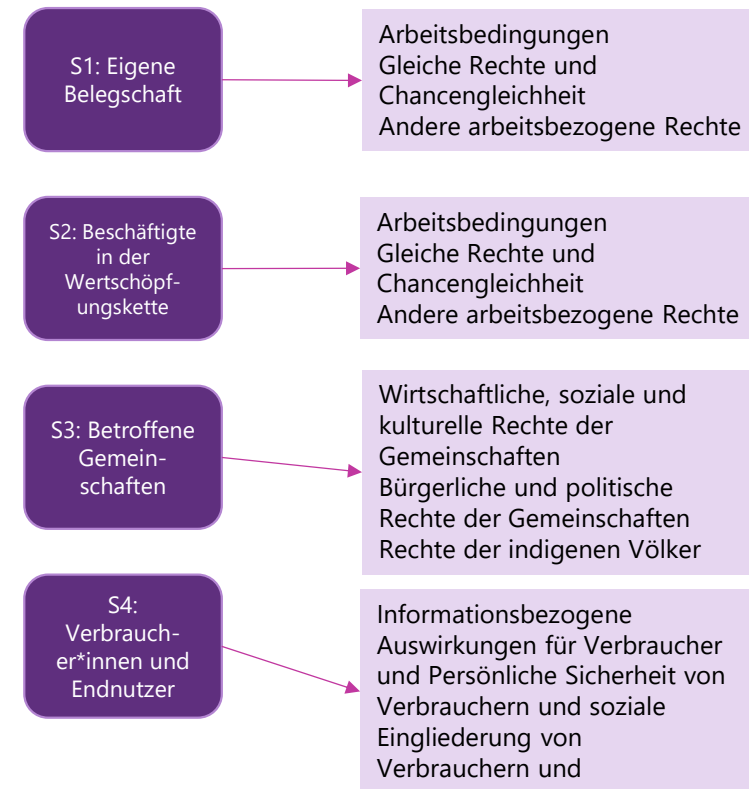
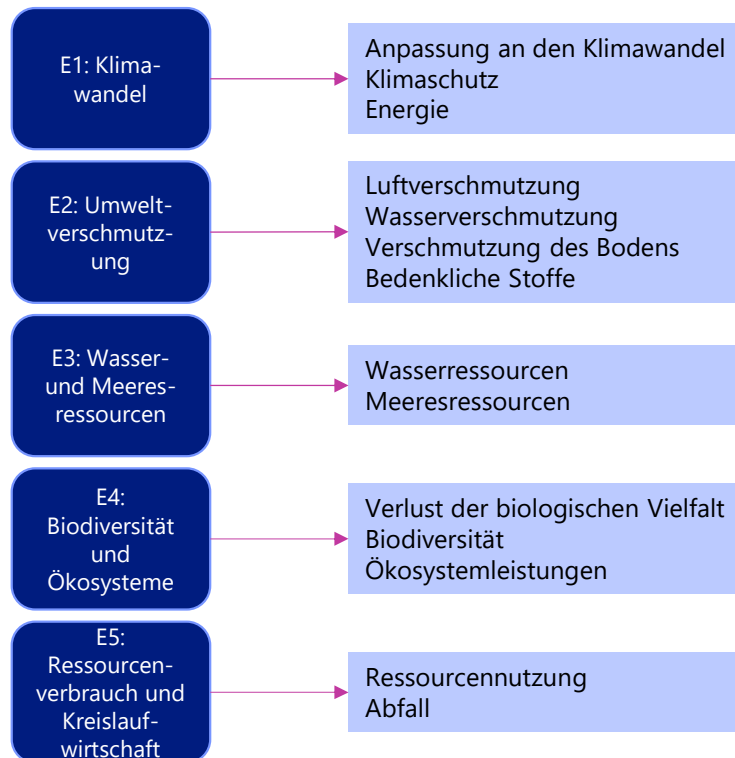


ESRS - European Sustainability Reporting Standards Überblick





Umfang der ESRS: Welche Themen werden angesprochen? (Soziales und Umwelt)



The Sustainability Tracking, Assessment & Rating System

(STARS) ist ein transparenter Rahmen für Hochschulen und Universitäten, um ihre Nachhaltigkeitsleistung zu messen. (Start 2006)



Vergleichbar mit ESRS

spezifisch für Universitäten

Category / Subcategory	No.	Credit Title
Institutional Characteristics (IC)		
Institutional Characteristics	IC 1	Institutional Boundary ^
	IC 2	Operational Characteristics ^
	IC 3	Academics and Demographics ^
	IC 4	Points of Distinction
	IC 5	Executive Letter ^ *
Academics (AC)		
Curriculum <i>Up to 40 points available</i>	AC 1	Academic Courses *
	AC 2	Learning Outcomes *
	AC 3	Undergraduate Program *
	AC 4	Graduate Program *
	AC 5	Immersive Experience *
	AC 6	Sustainability Literacy Assessment
	AC 7	Incentives for Developing Courses
	AC 8	Campus as a Living Laboratory *
Research * <i>Up to 18 points available</i>	AC 9	Research and Scholarship *
	AC 10	Support for Sustainability Research *
	AC 11	Open Access to Research *
Engagement (EN)		
Campus Engagement <i>Up to 21 points available</i>	EN 1	Student Educators Program *
	EN 2	Student Orientation *
	EN 3	Student Life
	EN 4	Outreach Materials and Publications
	EN 5	Outreach Campaign
	EN 6	Assessing Sustainability Culture
	EN 7	Employee Educators Program

Public Engagement <i>Up to 20 points available</i>	EN 8	Employee Orientation
	EN 9	Staff Professional Development and Training
	EN 10	Community Partnerships
	EN 11	Inter-Campus Collaboration
	EN 12	Continuing Education *
EN 13	EN 13	Community Service
	EN 14	Participation in Public Policy
	EN 15	Trademark Licensing *
Operations (OP)		
Air & Climate <i>11 points available</i>	OP 1	Emissions Inventory and Disclosure
	OP 2	Greenhouse Gas Emissions
Buildings <i>Up to 8 points available</i>	OP 3	Building Design and Construction *
	OP 4	Building Operations and Maintenance
Energy <i>10 points available</i>	OP 5	Building Energy Efficiency
	OP 6	Clean and Renewable Energy
Food & Dining * <i>Up to 8 points available</i>	OP 7	Food and Beverage Purchasing *
	OP 8	Sustainable Dining *
Grounds * <i>Up to 4 points available</i>	OP 9	Landscape Management *
	OP 10	Biodiversity *
	OP 11	Sustainable Procurement
Purchasing <i>6 points available</i>	OP 12	Electronics Purchasing
	OP 13	Cleaning and Janitorial Purchasing
	OP 14	Office Paper Purchasing
	OP 15	Campus Fleet *
Transportation <i>Up to 7 points available</i>	OP 16	Commute Modal Split
	OP 17	Support for Sustainable Transportation
Waste <i>Up to 10 points available</i>	OP 18	Waste Minimization and Diversion
	OP 19	Construction and Demolition Waste Diversion *

Water <i>Up to 8 points available</i>	OP 20	Hazardous Waste Management
	OP 21	Water Use
	OP 22	Rainwater Management
Planning & Administration (PA)		
Coordination & Planning <i>Up to 9 points available</i>	PA 1	Sustainability Coordination
	PA 2	Sustainability Planning
	PA 3	Inclusive and Participatory Governance
	PA 4	Reporting Assurance *
Diversity & Affordability <i>10 points available</i>	PA 5	Diversity and Equity Coordination
	PA 6	Assessing Diversity and Equity
	PA 7	Support for Underrepresented Groups
	PA 8	Affordability and Access
Investment & Finance * <i>Up to 8 points available</i>	PA 9	Committee on Investor Responsibility *
	PA 10	Sustainable Investment *
	PA 11	Investment Disclosure *
Wellbeing & Work <i>7 points available</i>	PA 12	Employee Compensation
	PA 13	Assessing Employee Satisfaction
	PA 14	Wellness Programs
	PA 15	Workplace Health and Safety
Innovation & Leadership (IN)		
Innovation & Leadership <i>4 bonus points available</i>	IN 1 -	Catalog of optional credits *



Zusammenspiel ESRS Paper



Governance (ESRS 2 General disclosure)



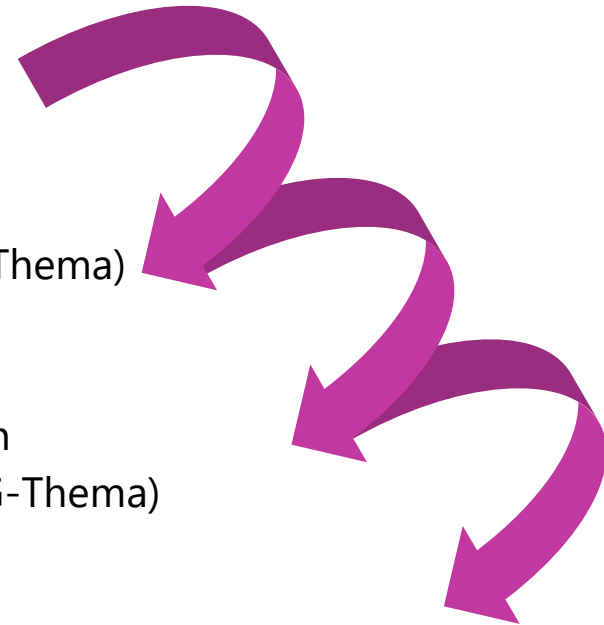
Strategie (ESRS 2 unter Verknüpfung zum ESG-Thema)



Management von Risiken und Chancen
(ESRS 2 IRO unter Verknüpfung zu ESG-Thema)



Parameter und Ziele (Jeweils im ESG-Thema ESRS E,S,G)

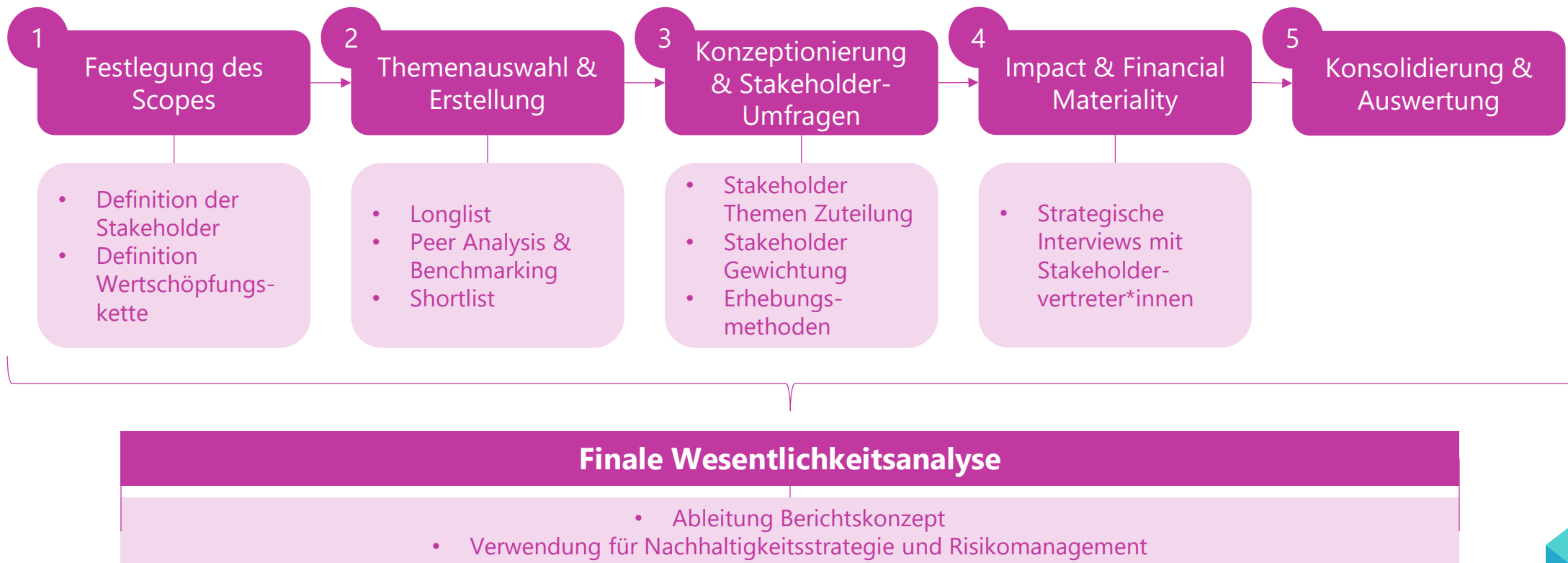


In Anlehnung an Rödl&Partner





Wesentlichkeitsanalyse



Benchmarking





Benchmarking Overview

Benchmarking Nachhaltigkeit an Universitäten

Webseitenarchiv (Prüfmer vorhanden)

Universität/Hochschule	UNI/PH	Studierenden anzahl (2022)	Bundesland	Institutionelle Verankerung NH seit:	Nachhaltigkeitsbüro	Anbindung NH Büro	Energie-management	Umwelt-management	Nachhaltigkeitsbericht	Nachhaltigkeits-Strategie	Nachhaltigkeits-Leitlinien/ Bild	Weiterbildungs-angebote	Lehre	Forschung	Gremien/Beiräte Nachhaltigkeit	Klimaneutral	PMSE	Weiters
Universität Paderborn	Uni	18.439 NW	35.000 BE	2023 vorhanden	2015 vorhanden	Präsidium Stabsstelle	vorhanden	nicht vorhanden	nicht vorhanden	nicht vorhanden	nicht vorhanden	nicht vorhanden	in allen Fakultäten Lehrangebot mit NH-Bezug	NH-Institute & Forschungsprojekte	nicht vorhanden	nein	nein	SDG-Kompass
PH Berlin	Uni						vorhanden	vorhanden	vorhanden	vorhanden	vorhanden	vorhanden	in allen Fakultäten Lehrangebot mit NH-Bezug	NH-Institute & Forschungsprojekte	vorhanden	nein	nein	UI GreenMetric World University Ranking
							vorhanden	nicht vorhanden	nicht vorhanden	vorhanden	vorhanden	vorhanden	in allen Fakultäten Lehrangebot mit NH-Bezug	NH-Forschungsprojekte	vorhanden	nein	nein	Rammer Saxon
							nicht vorhanden	vorhanden	nicht vorhanden	vorhanden	nicht vorhanden	vereinzelte Lehrangebote mit NH-Bezug	NH-Forschungsprojekte	NH-Forschungsprojekte	nicht vorhanden	nein	nein	
							vorhanden	vorhanden	vorhanden	vorhanden	vorhanden	Lehre komplett an NH ausgerichtet	NH-Institute & Forschungsprojekte	NH-Institute & Forschungsprojekte	vorhanden	nein	ja	
							nicht vorhanden	vorhanden	nicht vorhanden	vorhanden	vorhanden	vereinzelte Lehrangebote mit NH-Bezug	NH-Institute & Forschungsprojekte	NH-Institute & Forschungsprojekte	nicht vorhanden	nein	ja	
							vorhanden	vorhanden	nicht vorhanden	vorhanden	nicht vorhanden	vereinzelte Lehrangebote mit NH-Bezug	NH-Forschungsprojekte	NH-Forschungsprojekte	nicht vorhanden	nein	nein	
							nicht vorhanden	vorhanden	nicht vorhanden	vorhanden	nicht vorhanden	vereinzelte Lehrangebote mit NH-Bezug	NH-Forschungsprojekte	NH-Forschungsprojekte	nicht vorhanden	nein	nein	
							nicht vorhanden	vorhanden	nicht vorhanden	vorhanden	nicht vorhanden	vereinzelte Lehrangebote mit NH-Bezug	NH-Forschungsprojekte	NH-Forschungsprojekte	nicht vorhanden	nein	nein	Nachhaltigkeitsbeauftragte Studierenden - RWTH Aachen (www.rwth-aachen.de)
							nicht vorhanden	nicht vorhanden	nicht vorhanden	vorhanden	nicht vorhanden	vereinzelte Lehrangebote mit NH-Bezug	NH-Forschungsprojekte	NH-Institute & Forschungsprojekte	vorhanden	nein	nein	
							nicht vorhanden	nicht vorhanden	nicht vorhanden	nicht vorhanden	nicht vorhanden	vereinzelte Lehrangebote mit NH-Bezug	NH-Forschungsprojekte	NH-Forschungsprojekte	vorhanden	nein	nein	stellvertretend: Institut für Nachhaltigkeitsmanagement (www.uni-wuerzburg.de)
							nicht vorhanden	nicht vorhanden	vorhanden	vorhanden	nicht vorhanden	vereinzelte Lehrangebote mit NH-Bezug	NH-Forschungsprojekte	NH-Institute & Forschungsprojekte	nicht vorhanden	nein	nein	
							nicht vorhanden	vorhanden	nicht vorhanden	vorhanden	nicht vorhanden	vereinzelte Lehrangebote mit NH-Bezug	NH-Forschungsprojekte	NH-Institute & Forschungsprojekte	vorhanden	nein	ja	
							nicht vorhanden	nicht vorhanden	vorhanden	vorhanden	nicht vorhanden	vereinzelte Lehrangebote mit NH-Bezug	NH-Institute & Forschungsprojekte	NH-Institute & Forschungsprojekte	nicht vorhanden	nein	ja	
							nicht vorhanden	vorhanden	nicht vorhanden	vorhanden	vorhanden	in allen Fakultäten Lehrangebot mit NH-Bezug	NH-Forschungsprojekte	NH-Forschungsprojekte	nicht vorhanden	nein	nein	
							nicht vorhanden	nicht vorhanden	nicht vorhanden	vorhanden	vorhanden	in allen Fakultäten Lehrangebot mit NH-Bezug	NH-Institute & Forschungsprojekte	NH-Institute & Forschungsprojekte	nicht vorhanden	nein	ja	
							vorhanden	nicht vorhanden	nicht vorhanden	nicht vorhanden	nicht vorhanden	in allen Fakultäten Lehrangebot mit NH-Bezug	NH-Institute & Forschungsprojekte	NH-Institute & Forschungsprojekte	vorhanden	nein	nein	

Aktuell gibt es keinen Standard, nach dem eine Strategie aufgebaut wird oder wie ein Nachhaltigkeitsbüro arbeiten soll, eine Leitlinie aufgebaut werden kann o.ä. Die **Begriffe** wiederholen sich. Die Key-Words sind die, die gesucht und gefunden werden. Was sich dahinter verbirgt in den Institutionen, kann kein*e Extern*e erkennen.



Weitere Darstellungsmöglichkeiten von Nachhaltigkeitsbemühungen





PRME / Impact ranking / UNISIMS / DG HochN/ ...

Bsp.

Zertifikate



audit familiengerechte hochschule

Der Universität Paderborn wurde am 22. November 2005
als erster Universität in NRW das Grundzertifikat zum
audit familiengerechte hochschule verliehen.

→ Mehr erfahren



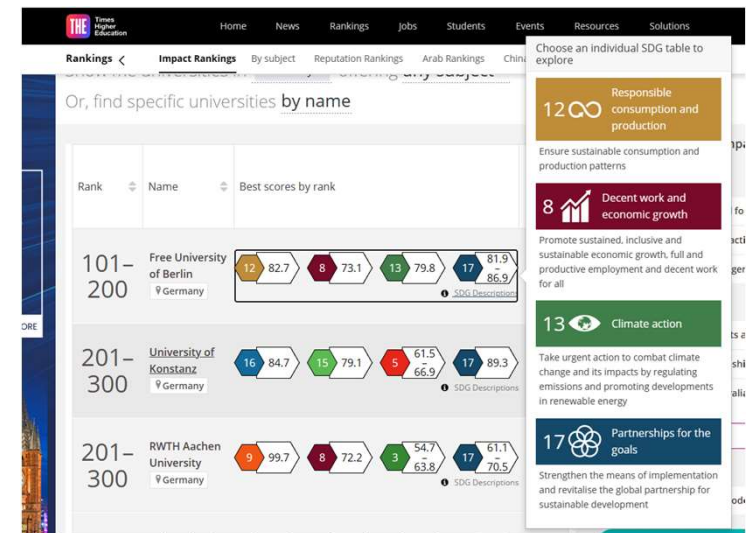


PRME / Impact ranking / UNISIMS / DG HochN/ ...

PRME Principles for Responsible Management Education | UNPRME
 „Die Principles for Responsible Management Education (PRME) ist eine von den Vereinten Nationen unterstützte Initiative, die 2007 gegründet wurde und darauf abzielt, das Thema Nachhaltigkeit in den Hörsälen anhand von sechs Grundsätzen zu behandeln, die sich auf den Dienst an der Gesellschaft und den Schutz unseres Planeten konzentrieren.“ About | UNPRME

Impact ranking

„Die Times Higher Education Impact Rankings sind die einzigen globalen Leistungstabellen, die Universitäten anhand der Ziele für nachhaltige Entwicklung (SDGs) der Vereinten Nationen bewerten.“
Impact Rankings 2023 | Times Higher Education (THE)





PRME / Impact ranking / UNISIMS / DG HochN/ ...

UNISIMS

„Im Projekt „UNISIMS“ erforschen wir Nachhaltigkeitsindikatoren in den Bereichen: Lehre, Forschung, Transfer, Governance und Betrieb! Dabei werden wir tatkräftig unterstützt von der Deutschen Bundesstiftung Umwelt.“

[unisims-project – University Sustainability Indicator Monitoring System](#)

DG HochN Deutsche Gesellschaft für Nachhaltigkeit an Hochschulen e.V. – Themen Hubs initiieren

HumboldtN

„Wir verstehen uns als Impulsgeberin für die Verankerung von Generationenverantwortung für Nachhaltigkeit und nachhaltigem Handeln in Forschung, Lehre, Verwaltung und Infrastruktur.“

[Über Humboldtⁿ - Humboldtⁿ \(humboldt-n.nrw\)](#)



PRME / Impact ranking / UNISIMS / DG HochN/ ...

Fairtrade Uni

„Für die Auszeichnung zur Fairtrade-University muss eine Hochschule nachweislich fünf Kriterien erfüllen, die das Engagement für den fairen Handel auf verschiedenen Ebenen betreffen.“

Kriterien - Mitmachen - fairtrade-universities.de - Fairtrade-Universities

Papieratlas

„Der Papieratlas bildet seit 2016 die nachhaltige Papierbeschaffung deutscher Hochschulen durch die Verwendung von Recyclingpapier mit dem Blauen Engel ab.“

Hochschulen – Papieratlas



Das Nachhaltigkeitsbüro

Friederike Häusler

Referentin für Nachhaltigkeit

angesiedelt bei: Vizepräsident für Wissens-
und Technologietransfer Prof. Dr. René Fahr

Telefon +49 5251 60-6455

Mail friederike.haeusler@uni-paderborn.de

Web www.uni-paderborn.de/universitaet/nachhaltigkeit

Adresse Warburger Straße 100, Raum E5.121

Sprechzeiten Nach Vereinbarung

Matthias Gierth

Sachgebietsleiter für Nachhaltige Infrastruktur

Dezernat 5 - Gebäudemanagement, Betriebstechnik,
Arbeits- und Umweltschutz

+49 5251 60-4405

matthias.gierth@zv.uni-paderborn.de

www.uni-paderborn.de/universitaet/nachhaltigkeit

Warburger Straße 100, Raum E5.121

Nach Vereinbarung

Vielen Dank für die Aufmerksamkeit!



Matthias Gierth & Friederike Häusler · Das Nachhaltigkeitsbüro der UPB · 30 November 2023





Literaturverzeichnis

First Set of draft ESRS. (o. J.). Efrag.org. Abgerufen 23. November 2023, von <https://www.efrag.org/lab6>

Hochschulen. (o. J.). Papieratlas.de. Abgerufen 23. November 2023, von <https://www.papieratlas.de/hochschulen/>

Impact Rankings 2023. (2023, Mai 11). Times Higher Education (THE). https://www.timeshighereducation.com/impactrankings#!/length/25/locations/DEU/sort_by/rank/sort_order/asc

Kriterien. (o. J.). Fairtrade-universities.de. Abgerufen 23. November 2023, von <https://www.fairtrade-universities.de/mitmachen/kriterien>

Ministerium des Innern des Landes Nordrhein-Westfalen, & Referat. (o. J.). SGV Inhalt : Verordnung über die Wirtschaftsführung der Hochschulen des Landes Nordrhein-Westfalen (Hochschulwirtschaftsführungsverordnung HWFVO). Nrw.de. Abgerufen 23. November 2023, von https://recht.nrw.de/lmi/owa/br_text_anzeigen?v_id=10000000000000000194

Principles for responsible management education. (2018, September 4). UNPRME; Principles for Responsible Management Education. <https://www.unprme.org/>

Stöckle, U. (2023, August 6). CSRD: Europäische Kommission hat die ersten europäischen Standards final ESRS 1 verabschiedet. Agentur für nachhaltige Kommunikation. <https://www.nachhaltig-kommunizieren.com/europaische-kommission-hat-die-ersten-europaischen-standards-final-esrs-1-verabschiedet>

Technical manual. (2018, August 31). The Sustainability Tracking, Assessment & Rating System. <https://stars.aashe.org/resources-support/technical-manual/>

Über Humboldt - Humboldt. (o. J.). Humboldt-n.nrw. Abgerufen 23. November 2023, von <https://humboldt-n.nrw/ueber-humboldt>

unisims-project. (o. J.). Unisims-project.de. Abgerufen 23. November 2023, von https://www.unisims-project.de/de_de_formal/

Zalèniene and Pereira (2021). Researchgate.net. Abgerufen 23. November 2023, von https://www.researchgate.net/publication/351750122_Higher_Education_For_Sustainability_A_Global_Perspective

Second meeting of the sustainability working group

Protocol

30 November 2023

12:30-14:00

Room: Q3.245

Convened by	Prof. Dr. René Fahr, Vice President for Knowledge, and Technology Transfer
Meeting type	Working group meeting
Head of meeting	Prof. Dr. René Fahr
Recorder	Charlotte Neuhäuser

Attendances

Structural unit	Abbreviation	Invited	Attended
Faculty of Arts and Humanities	AH	Frau Prof. Freitag	yes
		Frau Dr. Knoll	no
Faculty of Natural Sciences	NS	Prof. Dr. Kirsten Schlegel-Matthies	yes
		Prof. Dr. Sabine Fechner	yes
Faculty of Economic Sciences	ES	Prof. Dr. Daniel Reimsbach	no
		Anna Floer	yes
Faculty of Electrical Engineering(/Sciences), Informatics and Mathematics	EIM	Prof. Dr. Marco Platzner	no
		Dr. Markus Holt	yes
Faculty of Machine Engineering	ME	Prof. Dr.-Ing. habil. Mirko Schaper	yes
		-	
Vice President for Economic and Human Resources Management	VP EH	Simone Probst	yes
Vice President for Knowledge and Technology Transfer	VP KT	Prof. Dr. René Fahr	yes
Sustainability Officer	FH	Friederike Häusler	yes
Department Head of Building Management, Industrial Engineering, Occupational Safety and Environmental Protection	BISE	Dr. Martina Gerdes-Kühn	no
Area Manager/Head of Sustainable Infrastructure	SI	Matthias Gierth	yes
Sustainability Initiative	IN	Dr. Johanna Sackel	yes
AStA Speaker for Sustainability	AStA	Emily Calzado	yes
University didactics UPB for future		Amanda Fiege	no
Oikos	Oi	Christopher Dechert	yes
Protocol		Charlotte Neuhäuser	yes

Agenda items

1. Welcome and introduction

Moderation: Vice President for Knowledge and Technology Transfer, Prof. Dr. René Fahr

2. Warm UP

Sustainability Officer, Friederike Häusler

What does sustainability mean for my faculty/my structural unit?

SU	Definition from the perspective of the SU
<i>Oikos</i>	Acting sustainably as students and creating sustainable programmes through the university
<i>AStA</i>	Targets already set, especially bicycle infrastructure, canteen
<i>PLAZ (Fak. KW)</i>	Combining the education of future generations and prospects
<i>Fac. NW</i>	Orienting teaching and research towards sustainability for a life worth living
<i>Fac. KW</i>	From an educational science perspective: sustainable education and development beyond local borders
<i>Sustainable infrastructure</i>	Energy consumption etc.; infrastructural view of sustainability
<i>VPin WP</i>	Harmonising sustainable structures for cutting-edge research
<i>VP WT</i>	Bringing sustainability strategies for universities to regions and companies; integration into research, development and teaching
<i>Fac. MB</i>	Specialisation; research in the areas of sustainable products with sustainable production methods, service life, etc.
<i>Fac. EIM</i>	Research at several chairs; more interested in the area of resources than social issues; desire for results and efficient ways to achieve them
<i>Fac. WW</i>	Sustainability professorships, from an economics perspective with different departments; standardised definition difficult due to different perspectives Sustainability in research, teaching and business

Result: The different perspectives on the topic of sustainability at Paderborn University in this short round of questions shows how diverse the wishes, ideas and demands on the topic are. In addition, the relevance of the exchange and the joint development of concepts becomes clear.

3. Overview of regulations

Moderation: Head of Sustainable Infrastructure, Matthias Gierth and Sustainability Officer Friederike Häusler

It began with a presentation of the laws and regulations affecting the company.



The slide features the Paderborn University logo in the top left and a decorative geometric pattern of colorful triangles in the top right. The title "Climate protection in operation" is centered at the top. Below it is a bulleted list of five German laws. At the bottom left, there is a footer with the names of the presenters and the date. At the bottom right, there is a small number "6" and a decorative geometric pattern.

Climate protection in operation

- Bundes-Klimaschutzgesetz (Federal Climate Protection Act)
- Erneuerbare-Energie-Gesetz (Renewable Energy Act)
- Gebäude-Energie-Gesetz (Renewable Building Energy Act)
- Gebäude-Elektromobilitätsinfrastruktur-Gesetz (Building Electricity Infrastructure Act)
- Klimaneutrale Landesverwaltung NRW (Climate-neutral state administration NRW)

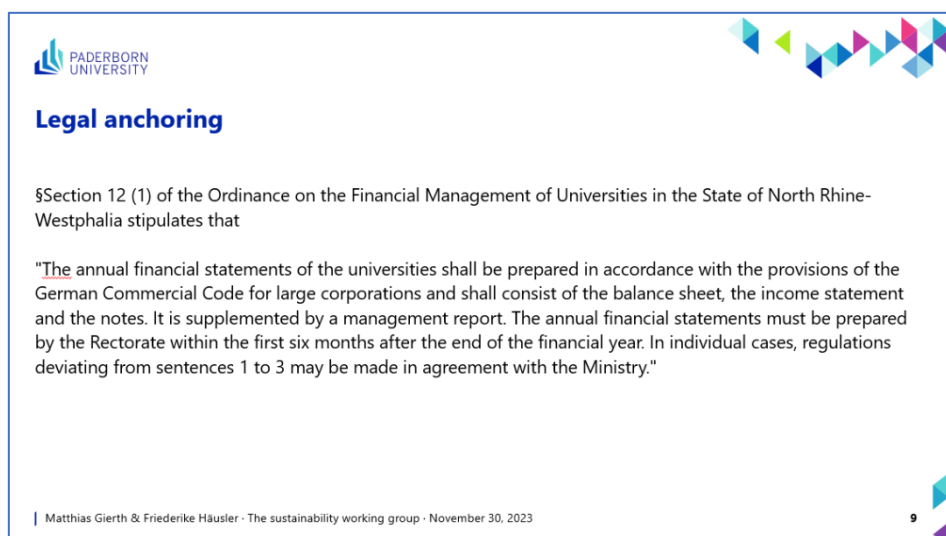
Matthias Gierth & Friederike Häusler - The sustainability working group - November 30, 2023

6

Illustration 1 Overview of regulations Operation

- Detailed information on the laws can be found in the appendix

This was followed by an explanation of the **CSRD** - Corporate Sustainable Reporting Directive and a presentation of its relevance for universities.



The slide features the Paderborn University logo in the top left and a decorative geometric pattern of colorful triangles in the top right. The title "Legal anchoring" is centered at the top. Below it is a paragraph of text. At the bottom left, there is a footer with the names of the presenters and the date. At the bottom right, there is a small number "9" and a decorative geometric pattern.

Legal anchoring

§Section 12 (1) of the Ordinance on the Financial Management of Universities in the State of North Rhine-Westphalia stipulates that

"The annual financial statements of the universities shall be prepared in accordance with the provisions of the German Commercial Code for large corporations and shall consist of the balance sheet, the income statement and the notes. It is supplemented by a management report. The annual financial statements must be prepared by the Rectorate within the first six months after the end of the financial year. In individual cases, regulations deviating from sentences 1 to 3 may be made in agreement with the Ministry."

Matthias Gierth & Friederike Häusler - The sustainability working group - November 30, 2023

9

Illustration 2 Regulation on the financial management of universities in the state of North Rhine-Westphalia

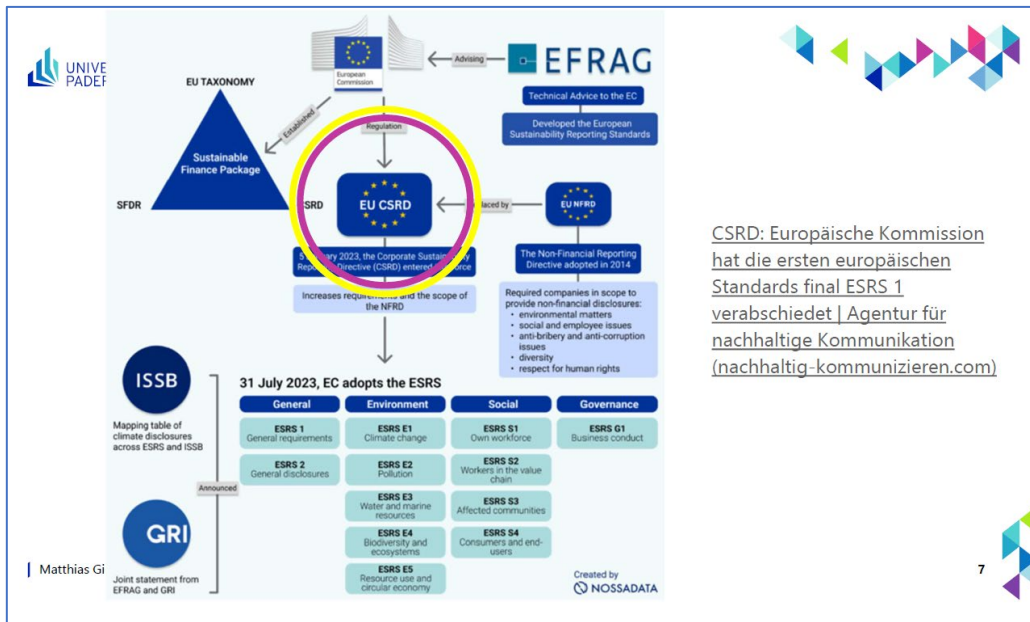


Illustration 3 Overview EU CSRD

The **ESRS** - European sustainability reporting standards as a comprehensive, uniform EU reporting standard was presented on slides 7 -10

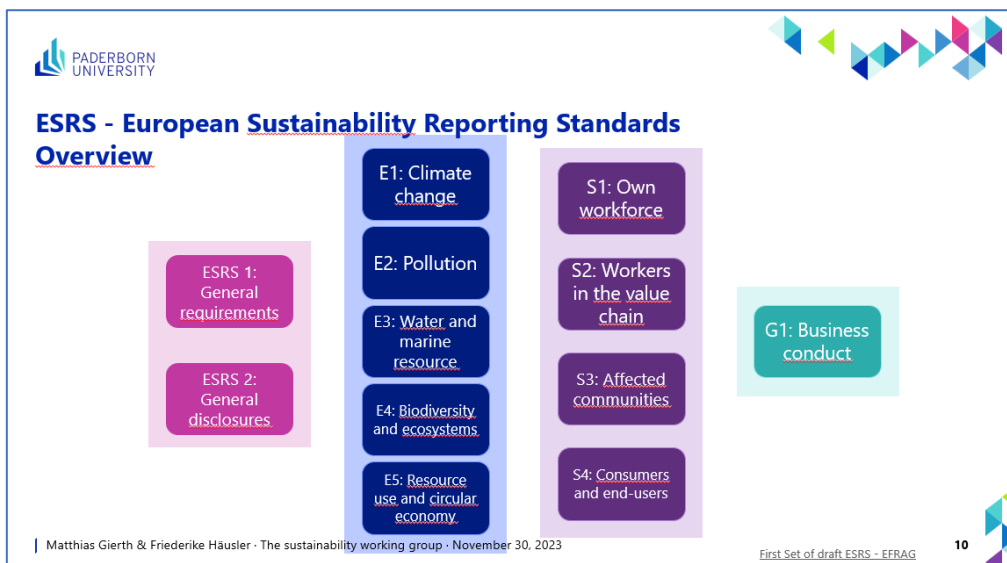


Illustration 4 ESRS overview

On slide 12, **STARS** was presented as an example of a transparent framework for colleges and universities to measure sustainability and set in relation to the ESRS.

The Sustainability Tracking, Assessment & Rating System (STARS) is a transparent, self-reporting framework for colleges and universities to measure their sustainability performance. (Start 2006)

comparable to esrs
specific for universities

Category / Subcategory	No.	Credit Title	Points Available
Institutional Characteristics (IC)			
IC 1	Institutional Boundary *	10	Up to 50 points available
IC 2	Operational Characteristics *	10	
IC 3	Academic and Demographics *	10	
IC 4	Fields of Distinction	10	
IC 5	Executive Letter **	10	
Academics (AC)			
AC 1	Academic Courses *	10	Up to 40 points available
AC 2	Learning Outcomes *	10	
AC 3	Undergraduate Program *	10	
AC 4	Graduate Program *	10	
AC 5	Immersive Experiences *	10	
AC 6	Sustainability Literacy Assessment	10	
Curriculum			
AC 7	Intorbica for Developing Courses	10	Up to 8 points available
AC 8	Campus as a Living Laboratory **	10	
Research *			
AC 9	Research and Scholarship *	10	Up to 10 points available
AC 10	Support for Sustainability Research *	10	
AC 11	Open Access to Research *	10	
Engagement (EN)			
EN 1	Student Education Program *	10	Up to 10 points available
EN 2	Student Orientation *	10	
EN 3	Student Life	10	
Campus Engagement			
EN 4	Outreach Materials and Publications	10	Up to 7 points available
EN 5	Outreach Campaign	10	
EN 6	Assessing Sustainability Culture	10	Up to 10 points available
EN 7	Employee Education Program	10	
Operations (OP)			
Air & Climate		OP 1	Emissions Inventory and Disclosure
		OP 2	
Buildings		OP 3	Building Design and Construction *
Energy		OP 4	Building Operations and Maintenance
Food & Dining *		OP 5	Building Energy Efficiency
		OP 6	Clean and Renewable Energy
		OP 7	Food and Beverage Purchasing *
		OP 8	Sustainable Dining *
Grounds *		OP 9	Landscape Management *
		OP 10	Biodiversity *
Purchasing		OP 11	Sustainable Procurement
		OP 12	Electronics Purchasing
		OP 13	Cleaning and Janitorial Purchasing
Transportation		OP 14	Other Paper Purchasing
		OP 15	Campus Fleet **
		OP 16	Commute Modal Split
		OP 17	Support for Sustainable Transportation
Waste		OP 18	Waste Minimization and Diversion
		OP 19	Construction and Demolition Waste Diversion *
		OP 20	Hazardous Waste Management
		OP 21	Water Use
		OP 22	Rainwater Management
Water			
Up to 8 points available			
Planning & Administration (PA)			
Up to 8 points available			
Coordination & Planning		PA 1	Sustainability Coordination
		PA 2	Sustainability Planning
		PA 3	Inclusive and Participatory Governance
		PA 4	Reporting Assurance *
		PA 5	Diversity and Equity Coordination
Diversity & Affordability		PA 6	Assessing Diversity and Equity
		PA 7	Support for Underrepresented Groups
		PA 8	Affordability and Access
		PA 9	Committee on Investor Responsibility *
Investment & Finance *		PA 10	Sustainable Investment *
		PA 11	Investment Disclosure *
		PA 12	Employee Compensation
Wellbeing & Work		PA 13	Assessing Employee Satisfaction
		PA 14	Wellness Programs
		PA 15	Workplace Health and Safety
Innovation & Leadership (IN)			
Up to 8 bonus points available			
		IN 1 -	Catalog of optional credits *

Matthias Gierrh & F.

Illustration 5 STARS data overview

The procedure for analysing **materiality** was presented on slide 14 as a relevant building block. This analysis is intended to establish a framework for reporting and for the strategy process.

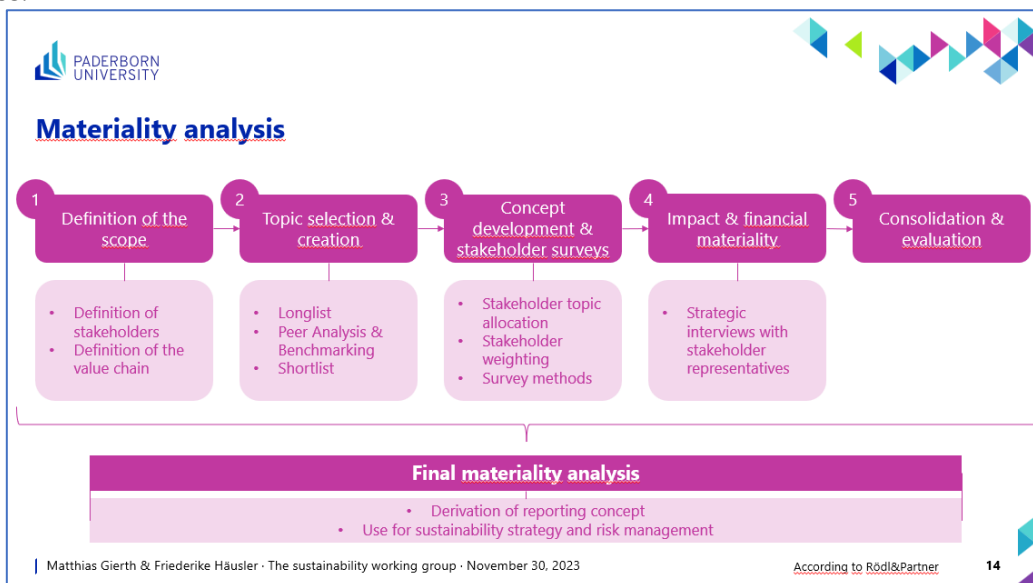


Abbildung 6 Übersicht Wesentlichkeitsanalyse

Result: The Sustainability Office will use the legal requirements in the company as well as the reporting frameworks as a guide to structure the further procedure in the working group. The Sustainability Office will be guided in particular by the framework of the materiality analysis. Progress and the next steps will be developed in close dialogue with the Sustainability Working Group. The task of the working group is to act as a critical source of impetus and to represent the interests of its own status group in a holistic manner.

4. Benchmark

Moderation: Sustainability Officer, Friederike Häusler

Slide 16 shows the results of a website search and comparison with other universities as a **benchmark**.

- Overview in the appendix

5. Examples of other ways of presenting sustainability efforts

Moderation: Sustainability Officer, Friederike Häusler

PRME / Impact ranking / UNISIMS / DGHochN / ... (Folie 18 – 21)

- Main topic: Certifications
- PRME: Management courses, how much SEGs are used
- Impact ranking: the more you play the SEGs, the higher you slide
- UNISIMS: UPB listed as an observing university
- DG HochN: UPB is a member
- HumboldtN: University is a member
- Fairtrade Uni: Considerations have started

Result: Ideas on how to present sustainability efforts and possible further action will be discussed in the working group if relevant.

Appeal to participants: Keep your eyes open to see where the university has points of contact and can possibly already present itself (positively).

Next date: End of January

– End of the protocol –

Appendix

KSG (Bundes-Klimaschutzgesetz), Status 2019:

- The purpose of the KSG is to ensure the fulfilment of national climate protection targets and compliance with European targets in order to protect against the effects of global climate change.
- The increase in the global average temperature must be limited to well below 2 degrees Celsius and, if possible, to 1.5 degrees Celsius compared to pre-industrial levels.
- Specific targets are reductions in greenhouse gas emissions ...
 - By 65% by 2030
 - By 88% by 2040
 - By 2045 "net greenhouse gas neutrality"
 - By 2050 "negative greenhouse gas emissions"
- Further contents include:
 - Specifications on permissible annual emissions and reduction targets by sector
 - Energy industry
 - industry
 - Transport industry
 - Buildings
 - Agriculture
 - Waste management and other
 - Preparation of the climate protection programme
 - Climate Council
 - Role model function of the public sector

Link: <https://www.gesetze-im-internet.de/ksg/>

EEG (Erneuerbare Energien Gesetz), Status 2023:

- Act to promote the expansion of renewable energy.
- In the interests of climate and environmental protection in particular, the aim of this law is the transformation to a sustainable and greenhouse gas-neutral electricity supply based entirely on renewable energies.
- By 2050, the share of renewable energies in the electricity supply is to be increased to at least 80 per cent.
- Contents include:
 - Time milestones for the expansion
 - Specifications for technical operating and connection conditions
 - product labelling
 - financial participation, marketing methods and remuneration
 - specifications for tendering procedures for generation plants

Link: https://www.gesetze-im-internet.de/eeg_2014/

GEG (Gebäude-Energie-Gesetz), Status 2022, new regulation valid from 2024:

- The purpose of the GEG is to minimise the use of energy in buildings, including the increasing use of renewable energies to generate heat, cooling and electricity for building operation.
- The main parameter for consumption is the primary energy demand of a building.

- For new buildings and major refurbishments, the GEG contains specifications regarding the maximum primary energy requirement.
- Achieved through modern system technology and an optimised building envelope (avoidance of thermal bridges)
- Contents include:
 - Requirements for new buildings and modernisations with regard to energy requirements, insulation and tightness
 - Calculation methods for energy requirements
 - Inclusion of renewable energies for heating and cooling supply
 - Specifications for the installation and modernisation of technical systems
 - Energy performance certificates
 - Subsidies

Link to the 2022 status: <https://www.gesetze-im-internet.de/geg/>

Link to the current amendment 2023: <https://dserver.bundestag.de/btd/20/068/2006875.pdf>

GEIG (Gebäude-Elektromobilitätsinfrastruktur-Gesetz), Stand 2021

- The GEIG regulates the construction of and equipment with the preparatory charging infrastructure and the charging infrastructure for electromobility in buildings to be constructed and existing buildings.
- It contains specifications regarding the necessity and number of electric charging facilities for motor vehicles in new buildings and major renovations of buildings.
- Differentiation between finished charging points and cable infrastructure to be provided.
- In principle, there are only requirements for new commercial buildings with 6 or more planned parking spaces

Link: <https://www.gesetze-im-internet.de/geig/>

KNLV (Klimaneutrale Landesverwaltung NRW), Stand 2021:

- The state of North Rhine-Westphalia has set itself the goal of managing the properties of the state administration in a climate-neutral manner from 2030.
- This also includes, for example, properties belonging to the police, judicial authorities, the Federal Armed Forces and, in some cases, universities
- The requirements are stricter than the nationwide requirements of the GEG. (Cf. EG 40 to EG 55 for new buildings)
- For universities, the following applies in principle: "The 30 universities and universities of applied sciences can join the process of climate-neutral state administration on a voluntary basis."
- However, the main responsibility lies with the NRW Building and Property Management Company as the owner of the buildings
- Key measures for implementation include:
 - Increased expansion of PV systems on state-owned buildings (1,000 kWp/a)
 - Purchase of green electricity
 - Modernisation of state-owned properties (buildings and plant technology)

Link: <https://www.finanzverwaltung.nrw.de/uebersicht-rubrik-aktuelles-und-presse/presse-mitteilungen/klimaneutrale-landesverwaltung-land>

Forschungsaktivität, Beschäftigt an Universitäten	Wissenschaftliche	[Informer vorhanden]											Wetters	
		Studierenden- anzahl 2022 ¹	institutionelle Ver- anerkennung	Nachhaltigkeits- Anbindung	Umwelt- management	Nachhaltigkeits- bericht	Strategie	Mutualisierungs- Initiative/Strukturen	Wetters- angebot	Lehrer- Lehre	Forschung	Gemein- schaft		Kommunikation
Universität/Hochschule Universität Paderborn	Uni	18.439 NW	2023 vorhanden	Büro vorhanden	Management vorhanden	Bericht vorhanden	Strategie nicht vorhanden	Mutualisierungs- Initiative/Strukturen nicht vorhanden	Wetters- angebot vorhanden	Forschung NH-Institute & Forschungsprojekte vorhanden	Gemein- schaft nicht vorhanden	Kommunikation nein	PMME nein	Wetters SDG-Kompass Ul-GreifMitar Remmer SS23
FU Berlin	Uni	35.650 BE	2015 vorhanden	Stabsstelle vorhanden	Management vorhanden	Bericht vorhanden	Strategie nicht vorhanden	Mutualisierungs- Initiative/Strukturen vorhanden	Wetters- angebot vorhanden	Forschung in allen Fakultäten/Ertragstoort mit NH-Bezug NH-Institute & Forschungsprojekte vorhanden	Gemein- schaft vorhanden	Kommunikation nein	PMME nein	
Universität Bremen	Uni	18.631 HB	2015 vorhanden	Stabsstelle vorhanden	Management vorhanden	Bericht nicht vorhanden	Strategie nicht vorhanden	Mutualisierungs- Initiative/Strukturen vorhanden	Wetters- angebot nicht vorhanden	Forschung in allen Fakultäten/Ertragstoort mit NH-Bezug NH-Institute & Forschungsprojekte vorhanden	Gemein- schaft nicht vorhanden	Kommunikation nein	PMME nein	
TU Braunschweig	Uni	30.693 SH	2015 vorhanden	Stabsstelle vorhanden	Management vorhanden	Bericht nicht vorhanden	Strategie nicht vorhanden	Mutualisierungs- Initiative/Strukturen vorhanden	Wetters- angebot nicht vorhanden	Forschung in allen Fakultäten/Ertragstoort mit NH-Bezug NH-Institute & Forschungsprojekte vorhanden	Gemein- schaft nicht vorhanden	Kommunikation nein	PMME nein	
TU Dresden	Uni	40.000 DV	2015 vorhanden	Stabsstelle vorhanden	Management vorhanden	Bericht nicht vorhanden	Strategie nicht vorhanden	Mutualisierungs- Initiative/Strukturen vorhanden	Wetters- angebot nicht vorhanden	Forschung in allen Fakultäten/Ertragstoort mit NH-Bezug NH-Institute & Forschungsprojekte vorhanden	Gemein- schaft nicht vorhanden	Kommunikation nein	PMME nein	
TU Dortmund	Uni	21.000 RW	1992 vorhanden	Stabsstelle vorhanden	Management vorhanden	Bericht nicht vorhanden	Strategie nicht vorhanden	Mutualisierungs- Initiative/Strukturen vorhanden	Wetters- angebot nicht vorhanden	Forschung in allen Fakultäten/Ertragstoort mit NH-Bezug NH-Institute & Forschungsprojekte vorhanden	Gemein- schaft nicht vorhanden	Kommunikation nein	PMME nein	
HNFZ	HH	2.000 BB	2015 vorhanden	Stabsstelle vorhanden	Management vorhanden	Bericht nicht vorhanden	Strategie nicht vorhanden	Mutualisierungs- Initiative/Strukturen vorhanden	Wetters- angebot nicht vorhanden	Forschung in allen Fakultäten/Ertragstoort mit NH-Bezug NH-Institute & Forschungsprojekte vorhanden	Gemein- schaft nicht vorhanden	Kommunikation nein	PMME nein	
Universität Hamburg	Uni	43.977 HH	2015 vorhanden	Stabsstelle vorhanden	Management vorhanden	Bericht nicht vorhanden	Strategie nicht vorhanden	Mutualisierungs- Initiative/Strukturen vorhanden	Wetters- angebot nicht vorhanden	Forschung in allen Fakultäten/Ertragstoort mit NH-Bezug NH-Institute & Forschungsprojekte vorhanden	Gemein- schaft nicht vorhanden	Kommunikation nein	PMME nein	
Leuphana Universität Lüneburg	Uni	9.966 NI	2015 vorhanden	Stabsstelle vorhanden	Management vorhanden	Bericht nicht vorhanden	Strategie nicht vorhanden	Mutualisierungs- Initiative/Strukturen vorhanden	Wetters- angebot nicht vorhanden	Forschung in allen Fakultäten/Ertragstoort mit NH-Bezug NH-Institute & Forschungsprojekte vorhanden	Gemein- schaft nicht vorhanden	Kommunikation nein	PMME nein	
Ludwig-Maximilians-Universität München	Uni	52.418 BV	2015 vorhanden	Stabsstelle vorhanden	Management vorhanden	Bericht nicht vorhanden	Strategie nicht vorhanden	Mutualisierungs- Initiative/Strukturen vorhanden	Wetters- angebot nicht vorhanden	Forschung in allen Fakultäten/Ertragstoort mit NH-Bezug NH-Institute & Forschungsprojekte vorhanden	Gemein- schaft nicht vorhanden	Kommunikation nein	PMME nein	
Universität Vechta	Uni	4.540 NI	2015 vorhanden	Stabsstelle vorhanden	Management vorhanden	Bericht nicht vorhanden	Strategie nicht vorhanden	Mutualisierungs- Initiative/Strukturen vorhanden	Wetters- angebot nicht vorhanden	Forschung in allen Fakultäten/Ertragstoort mit NH-Bezug NH-Institute & Forschungsprojekte vorhanden	Gemein- schaft nicht vorhanden	Kommunikation nein	PMME nein	
RWTH Aachen	Uni	47.078 NW	2015 vorhanden	Stabsstelle vorhanden	Management vorhanden	Bericht nicht vorhanden	Strategie nicht vorhanden	Mutualisierungs- Initiative/Strukturen vorhanden	Wetters- angebot nicht vorhanden	Forschung in allen Fakultäten/Ertragstoort mit NH-Bezug NH-Institute & Forschungsprojekte vorhanden	Gemein- schaft nicht vorhanden	Kommunikation nein	PMME nein	Nachhaltigkeit
Universität Bayreuth	Uni	24.653 BW	2015 vorhanden	Stabsstelle vorhanden	Management vorhanden	Bericht nicht vorhanden	Strategie nicht vorhanden	Mutualisierungs- Initiative/Strukturen vorhanden	Wetters- angebot nicht vorhanden	Forschung in allen Fakultäten/Ertragstoort mit NH-Bezug NH-Institute & Forschungsprojekte vorhanden	Gemein- schaft nicht vorhanden	Kommunikation nein	PMME nein	
Universität Bayreuth	Uni	24.653 BW	2015 vorhanden	Stabsstelle vorhanden	Management vorhanden	Bericht nicht vorhanden	Strategie nicht vorhanden	Mutualisierungs- Initiative/Strukturen vorhanden	Wetters- angebot nicht vorhanden	Forschung in allen Fakultäten/Ertragstoort mit NH-Bezug NH-Institute & Forschungsprojekte vorhanden	Gemein- schaft nicht vorhanden	Kommunikation nein	PMME nein	
HNFZ Düsseldorf	Uni	39.450 NW	2015 vorhanden	Stabsstelle vorhanden	Management vorhanden	Bericht nicht vorhanden	Strategie nicht vorhanden	Mutualisierungs- Initiative/Strukturen vorhanden	Wetters- angebot nicht vorhanden	Forschung in allen Fakultäten/Ertragstoort mit NH-Bezug NH-Institute & Forschungsprojekte vorhanden	Gemein- schaft nicht vorhanden	Kommunikation nein	PMME nein	
TU Dortmund	Uni	32.276 NW	2011 vorhanden	Stabsstelle vorhanden	Management vorhanden	Bericht nicht vorhanden	Strategie nicht vorhanden	Mutualisierungs- Initiative/Strukturen vorhanden	Wetters- angebot nicht vorhanden	Forschung in allen Fakultäten/Ertragstoort mit NH-Bezug NH-Institute & Forschungsprojekte vorhanden	Gemein- schaft nicht vorhanden	Kommunikation nein	PMME nein	
Universität zu Köln	Uni	49.577 NW	2018 vorhanden	Stabsstelle vorhanden	Management vorhanden	Bericht nicht vorhanden	Strategie nicht vorhanden	Mutualisierungs- Initiative/Strukturen vorhanden	Wetters- angebot nicht vorhanden	Forschung in allen Fakultäten/Ertragstoort mit NH-Bezug NH-Institute & Forschungsprojekte vorhanden	Gemein- schaft nicht vorhanden	Kommunikation nein	PMME nein	
Universität Münster	Uni	44.585 NW	vorhanden	Stabsstelle vorhanden	Management vorhanden	Bericht nicht vorhanden	Strategie nicht vorhanden	Mutualisierungs- Initiative/Strukturen vorhanden	Wetters- angebot nicht vorhanden	Forschung in allen Fakultäten/Ertragstoort mit NH-Bezug NH-Institute & Forschungsprojekte vorhanden	Gemein- schaft nicht vorhanden	Kommunikation nein	PMME nein	
Universität Siegen	Uni	15.162 NW	vorhanden	Stabsstelle vorhanden	Management vorhanden	Bericht nicht vorhanden	Strategie nicht vorhanden	Mutualisierungs- Initiative/Strukturen vorhanden	Wetters- angebot nicht vorhanden	Forschung in allen Fakultäten/Ertragstoort mit NH-Bezug NH-Institute & Forschungsprojekte vorhanden	Gemein- schaft nicht vorhanden	Kommunikation nein	PMME nein	
Universität Witten/Herdecke	Uni	3.152 NW	vorhanden	Stabsstelle vorhanden	Management vorhanden	Bericht nicht vorhanden	Strategie nicht vorhanden	Mutualisierungs- Initiative/Strukturen vorhanden	Wetters- angebot nicht vorhanden	Forschung in allen Fakultäten/Ertragstoort mit NH-Bezug NH-Institute & Forschungsprojekte vorhanden	Gemein- schaft nicht vorhanden	Kommunikation nein	PMME nein	
Universität Wuppertal	Uni	22.599 NW	vorhanden	Stabsstelle vorhanden	Management vorhanden	Bericht nicht vorhanden	Strategie nicht vorhanden	Mutualisierungs- Initiative/Strukturen vorhanden	Wetters- angebot nicht vorhanden	Forschung in allen Fakultäten/Ertragstoort mit NH-Bezug NH-Institute & Forschungsprojekte vorhanden	Gemein- schaft nicht vorhanden	Kommunikation nein	PMME nein	

Illustration 7 Benchmark



The sustainability working group

UPB on the way to more sustainability in research, teaching and operations

Matthias Gierth, Head of "Sustainable Infrastructure" & Friederike Häusler "Sustainability Officer"

November 30, 2023





Agenda

1. **Warm up**
2. **Overview of sustainability regulations**
3. **Benchmarking**
4. **Further representation of sustainability efforts**

Warm up





What does sustainability mean to me?

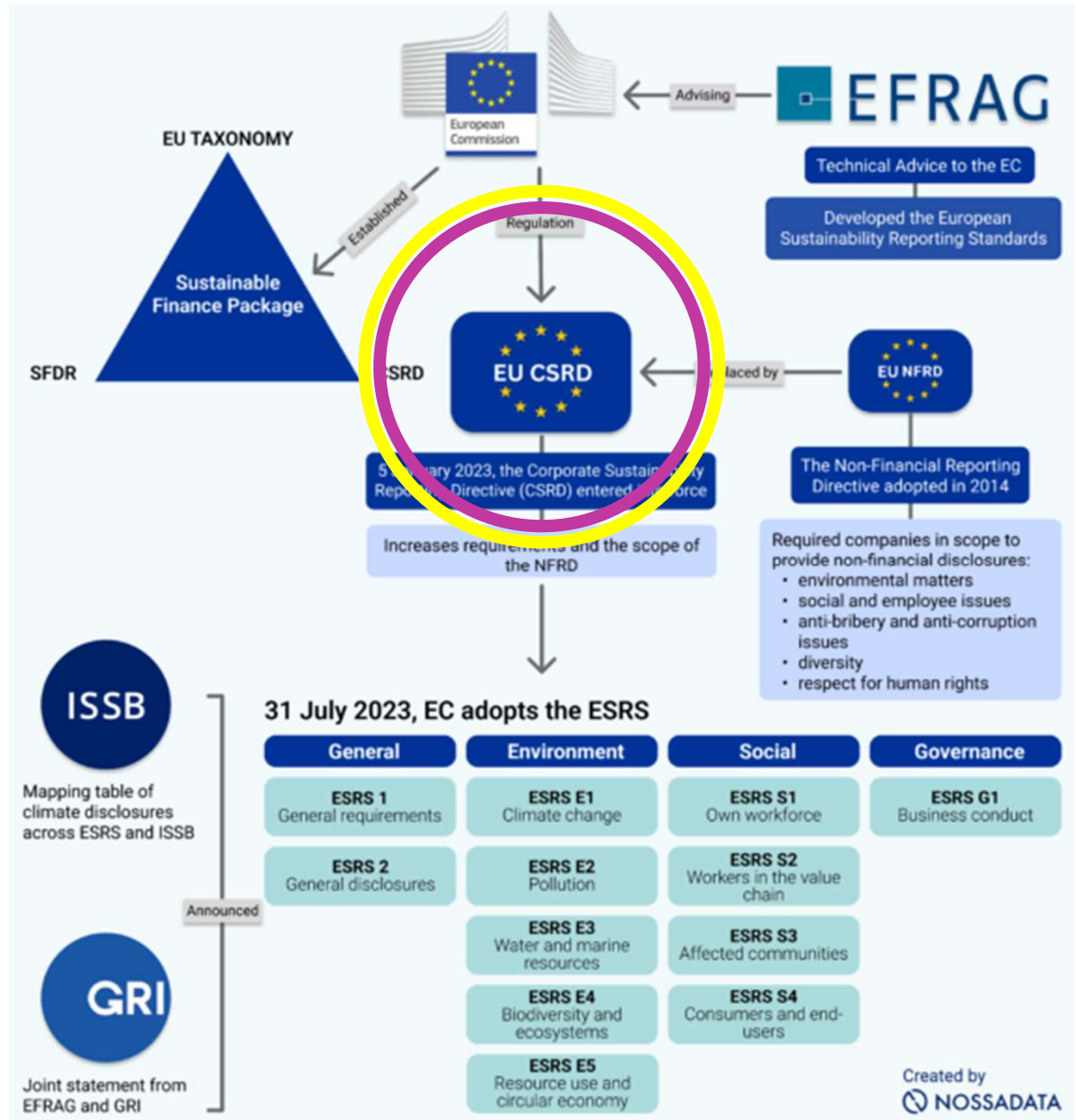
What does sustainability mean for my faculty?

“Higher education institutions have an essential role in sustainability. They are key agents in the education of future leaders that will contribute to the successful [...] SDGs implementation.” (Zalèniene and Pereira (2021))

Overview of sustainability regulations







CSRD: Europäische Kommission hat die ersten europäischen Standards final ESRS 1 verabschiedet | Agentur für nachhaltige Kommunikation (nachhaltig-kommunizieren.com)





Location of the CSRD and CSR-RUG

Since 2017, the CSR Directive Implementation Act (CSR-RUG) has regulated the German implementation of the European Directive on non-financial reporting (2014/95/EU; Non-financial Reporting Directive - NFRD). It specifies which companies are obliged to report on sustainability and the content of this reporting.

The Corporate Sustainability Reporting Directive - CSRD replaces the NFRD.

Depending on the size of the organization, the related information to the CSRD must then be reported in the management report.

The ESRS as a uniform EU reporting standard was formulated by the European Financial Reporting Advisory Group (EFRAG) on behalf of the EU Commission.



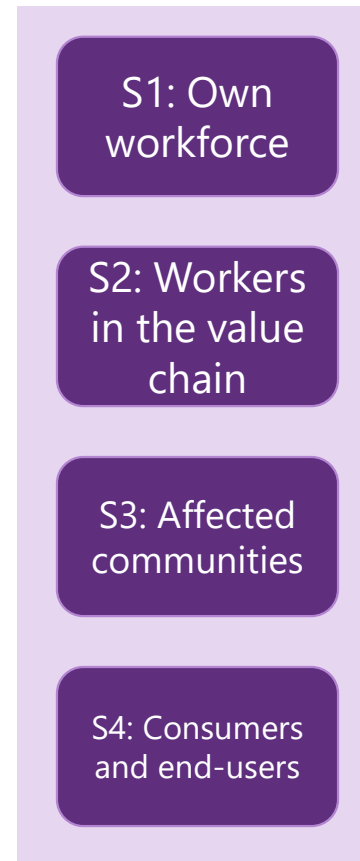
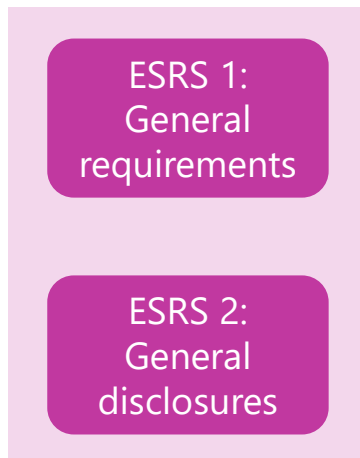
Legal anchoring

§Section 12 (1) of the Ordinance on the Financial Management of Universities in the State of North Rhine-Westphalia stipulates that

"The annual financial statements of the universities shall be prepared in accordance with the provisions of the German Commercial Code for large corporations and shall consist of the balance sheet, the income statement and the notes. It is supplemented by a management report. The annual financial statements must be prepared by the Rectorate within the first six months after the end of the financial year. In individual cases, regulations deviating from sentences 1 to 3 may be made in agreement with the Ministry."

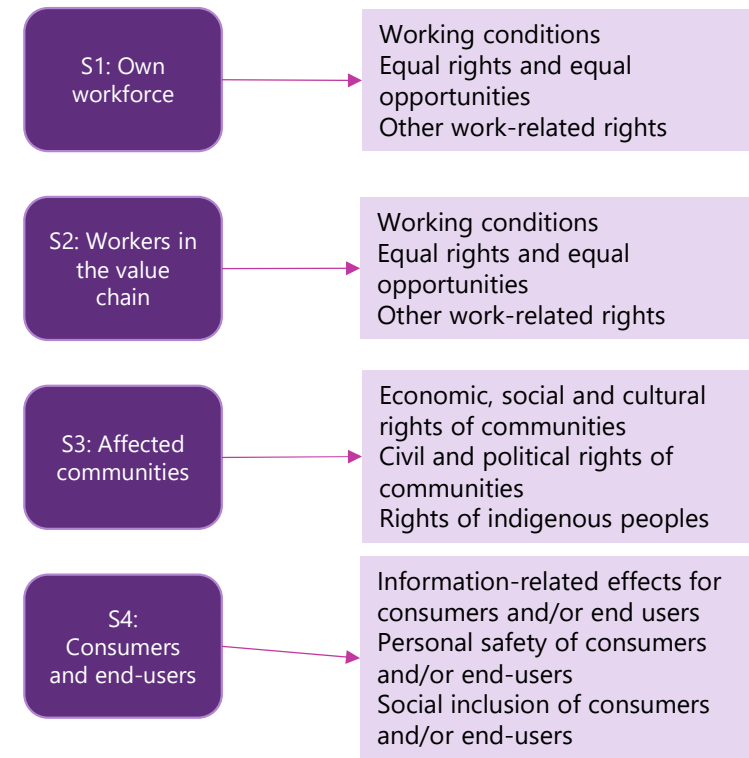
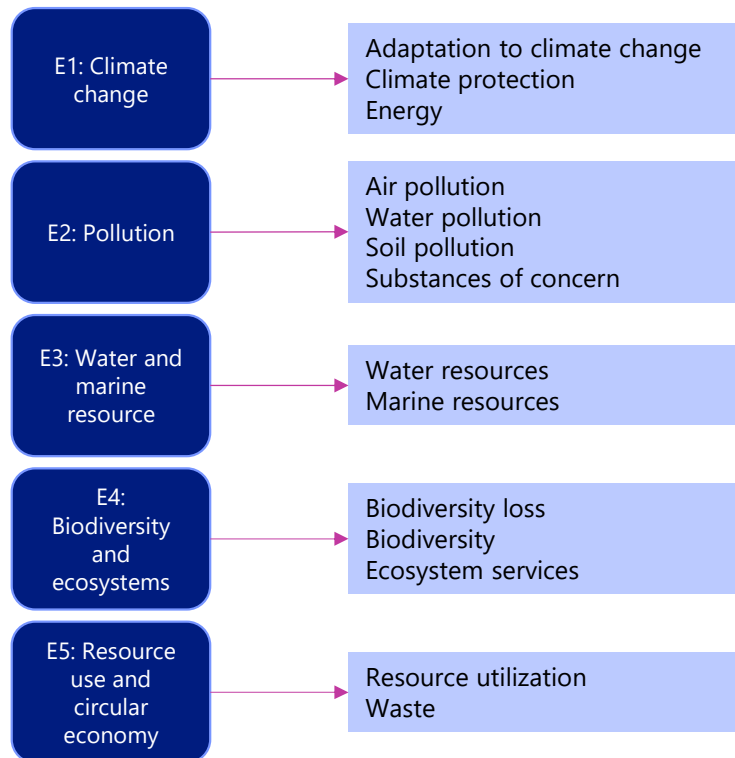


ESRS - European Sustainability Reporting Standards Overview





Scope of the ESRS: Which topics are addressed? (social and environmental)



The Sustainability Tracking, Assessment & Rating System

(STARS) is a transparent, self-reporting framework for colleges and universities to measure their sustainability performance. (Start 2006)

STARS, Sustainability Tracking Assessment & Rating System (aashe.org)

comparable to esrs

specific for universities

Category / Subcategory	No.	Credit Title
Institutional Characteristics (IC)		
Institutional Characteristics	IC 1	Institutional Boundary ^
	IC 2	Operational Characteristics ^
	IC 3	Academics and Demographics ^
	IC 4	Points of Distinction
	IC 5	Executive Letter ^ *
Academics (AC)		
Curriculum <i>Up to 40 points available</i>	AC 1	Academic Courses *
	AC 2	Learning Outcomes *
	AC 3	Undergraduate Program *
	AC 4	Graduate Program *
	AC 5	Immersive Experience *
	AC 6	Sustainability Literacy Assessment
	AC 7	Incentives for Developing Courses
	AC 8	Campus as a Living Laboratory *
Research * <i>Up to 18 points available</i>	AC 9	Research and Scholarship *
	AC 10	Support for Sustainability Research *
	AC 11	Open Access to Research *
Engagement (EN)		
Campus Engagement <i>Up to 21 points available</i>	EN 1	Student Educators Program *
	EN 2	Student Orientation *
	EN 3	Student Life
	EN 4	Outreach Materials and Publications
	EN 5	Outreach Campaign
	EN 6	Assessing Sustainability Culture
	EN 7	Employee Educators Program
Public Engagement <i>Up to 20 points available</i>		
EN 8	Employee Orientation	
EN 9	Staff Professional Development and Training	
EN 10	Community Partnerships	
EN 11	Inter-Campus Collaboration	
EN 12	Continuing Education *	
EN 13	Community Service	
EN 14	Participation in Public Policy	
EN 15	Trademark Licensing *	
Operations (OP)		
Air & Climate <i>11 points available</i>	OP 1	Emissions Inventory and Disclosure
	OP 2	Greenhouse Gas Emissions
Buildings <i>Up to 8 points available</i>	OP 3	Building Design and Construction *
	OP 4	Building Operations and Maintenance
Energy <i>10 points available</i>	OP 5	Building Energy Efficiency
	OP 6	Clean and Renewable Energy
Food & Dining * <i>Up to 8 points available</i>	OP 7	Food and Beverage Purchasing *
	OP 8	Sustainable Dining *
Grounds * <i>Up to 4 points available</i>	OP 9	Landscape Management *
	OP 10	Biodiversity *
	OP 11	Sustainable Procurement
Purchasing <i>6 points available</i>	OP 12	Electronics Purchasing
	OP 13	Cleaning and Janitorial Purchasing
	OP 14	Office Paper Purchasing
	OP 15	Campus Fleet *
Transportation <i>Up to 7 points available</i>	OP 16	Commute Modal Split
	OP 17	Support for Sustainable Transportation
Waste <i>Up to 10 points available</i>	OP 18	Waste Minimization and Diversion
	OP 19	Construction and Demolition Waste Diversion *
Water <i>Up to 8 points available</i>		
OP 20	Hazardous Waste Management	
OP 21	Water Use	
OP 22	Rainwater Management	
Planning & Administration (PA)		
Coordination & Planning <i>Up to 9 points available</i>	PA 1	Sustainability Coordination
	PA 2	Sustainability Planning
	PA 3	Inclusive and Participatory Governance
	PA 4	Reporting Assurance *
Diversity & Affordability <i>10 points available</i>	PA 5	Diversity and Equity Coordination
	PA 6	Assessing Diversity and Equity
	PA 7	Support for Underrepresented Groups
Investment & Finance * <i>Up to 8 points available</i>	PA 8	Affordability and Access
	PA 9	Committee on Investor Responsibility *
	PA 10	Sustainable Investment *
	PA 11	Investment Disclosure *
Wellbeing & Work <i>7 points available</i>	PA 12	Employee Compensation
	PA 13	Assessing Employee Satisfaction
	PA 14	Wellness Programs
	PA 15	Workplace Health and Safety
Innovation & Leadership (IN)		
Innovation & Leadership <i>4 bonus points available</i>	IN 1 -	Catalog of optional credits *



ESRS-paper interaction



Governance (ESRS 2 General disclosure)



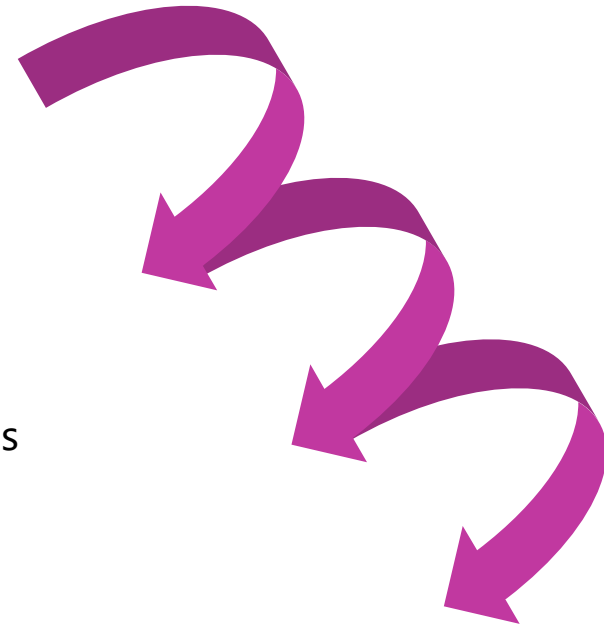
Strategy (ESRS 2 with link to ESG topic)



Management of risks and opportunities
(ESRS 2 IRO with link to ESG topic)



Parameters and targets
(each in the ESG topic ESRS E,S,G)

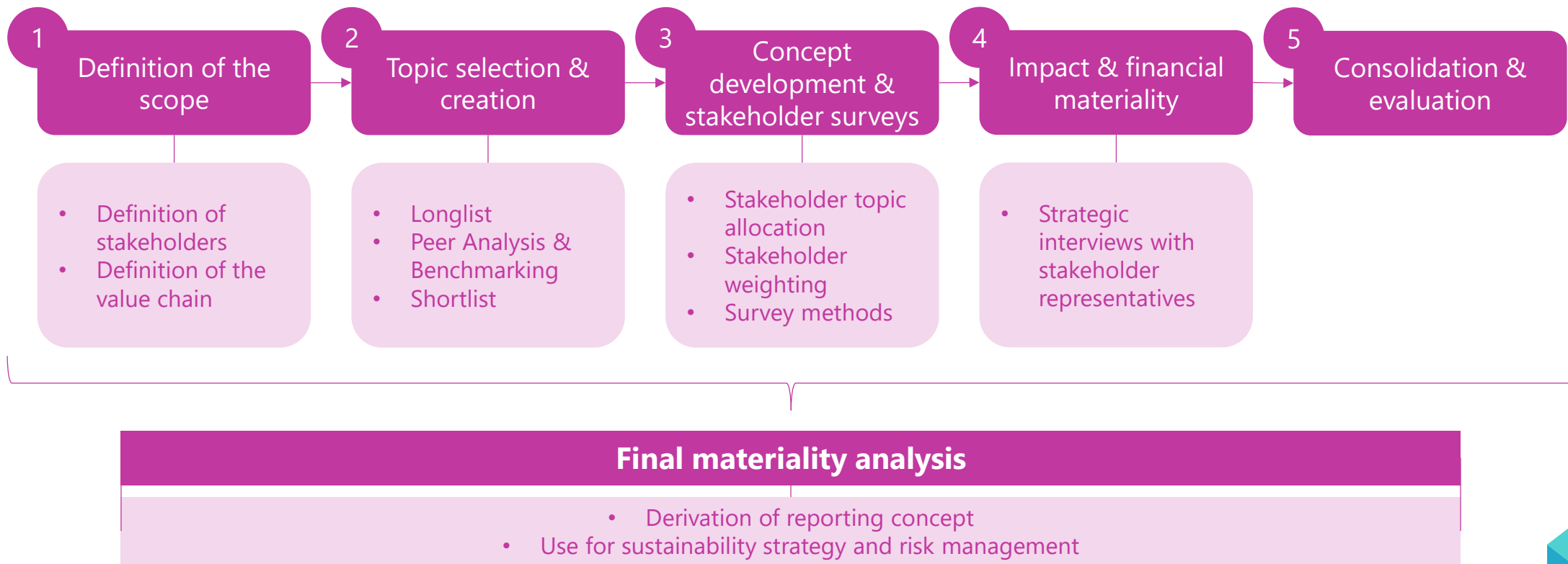


According to Rödl&Partner





Materiality analysis



Benchmarking





Benchmarking Overview

Universität/Hochschule	UNI/PH	Studierenden-anzahl (2022)	Bundesland	Institutionelle Verankerung NH seit:	Nachhaltigkeits-büro	Anbindung NH-Raum	Energie-management	Umwelt-management	Nachhaltigkeits-bericht	Nachhaltigkeits-Strategie	Nachhaltigkeits-Leitlinien/-Ziele	Weiterbildungs-angebote	Lehre	Forschung	Gremien/Beiräte Nachhaltigkeit	Klimaneutral	PMSE	Welters
Universität Paderborn	UNI	18.439 NW	35.600 BE	2021 vorhanden	Präsidium Stabsstelle	vorhanden	vorhanden	nicht vorhanden	vorhanden	nicht vorhanden	vorhanden	vorhanden	in allen Fakultäten Lehrangebot mit NH-Bezug	NH-Institute & Forschungsprojekte	nicht vorhanden	nein	nein	SDG-Kompass
Universität Bielefeld	UNI	18.439 NW	35.600 BE	2021 vorhanden	Präsidium Stabsstelle	vorhanden	vorhanden	vorhanden	vorhanden	vorhanden	vorhanden	vorhanden	in allen Fakultäten Lehrangebot mit NH-Bezug	NH-Institute & Forschungsprojekte	vorhanden	nein	nein	UI GreenMetric World University Ranking
Universität Witten/Herdecke	UNI	3.152 NW	-	vorhanden	Stabsstelle	vorhanden	nicht vorhanden	vorhanden	vorhanden	vorhanden	nicht vorhanden	nicht vorhanden	in allen Fakultäten Lehrangebot mit NH-Bezug	NH-Institute & Forschungsprojekte	nicht vorhanden	nein	nein	Remmer Sasen
Bergische Universität Wuppertal	UNI	22.509 NW	-	vorhanden	Stabsstelle	vorhanden	nicht vorhanden	nicht vorhanden	nicht vorhanden	nicht vorhanden	nicht vorhanden	nicht vorhanden	in allen Fakultäten Lehrangebot mit NH-Bezug	NH-Institute & Forschungsprojekte	vorhanden	nein	nein	

There is currently no standard according to which a strategy is developed, a sustainability office works, a guideline can be established or similar. The **terms** are repetitive. The key words are the ones that are searched for and found. No external person can recognize what is behind them.



Further representation of sustainability efforts





PRME / Impact ranking / UNISIMS / DG HochN/ ...

For example Universität Paderborn - Equality (uni-paderborn.de)

Certificates



Audit Family-Friendly University

On 22 November 2005, Paderborn University underwent the audit family-friendly university and was awarded a certificate as the first university in the state of North Rhine-Westphalia.

→ Learn more



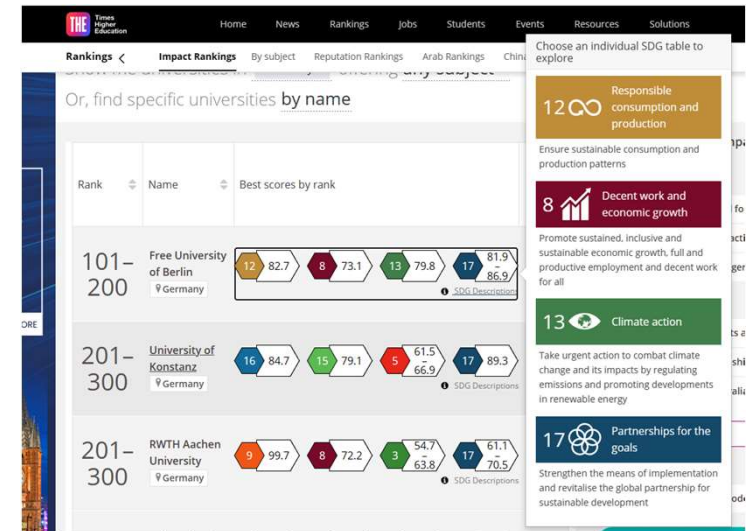


PRME / Impact ranking / UNISIMS / DG HochN/ ...

PRME Principles for Responsible Management Education | UNPRME
 “The Principles for Responsible Management Education (PRME) is a United Nations-supported initiative founded in 2007 that aims to raise the profile of sustainability in their classrooms through Six Principles focused on serving society and safeguarding our planet.”
[About | UNPRME](#)

Impact ranking

„The Times Higher Education Impact Rankings are the only global performance tables that assess universities against the United Nations’ Sustainable Development Goals (SDGs).” [Impact Rankings 2023 | Times Higher Education \(THE\)](#)





PRME / Impact ranking / UNISIMS / DG HochN/ ...

UNISIMS

"In the "UNISIMS" project, we are researching sustainability indicators in the areas of: Teaching, research, transfer, governance and operations! We are actively supported by the German Federal Environmental Foundation."

[unisims-project – University Sustainability Indicator Monitoring System](#)

DG HochN German Society for Sustainability at Universities - Initiating topic hubs

HumboldtN

"We see ourselves as a driving force for anchoring intergenerational responsibility for sustainability and sustainable action in research, teaching, administration and infrastructure."

[Über Humboldtⁿ - Humboldtⁿ \(humboldt-n.nrw\)](#)



PRME / Impact ranking / UNISIMS / DG HochN/ ...

Fairtrade Uni

"To be awarded Fairtrade University status, a university must demonstrably fulfill five criteria relating to its commitment to fair trade at various levels."

[Kriterien - Mitmachen - fairtrade-universities.de - Fairtrade-Universities](https://www.fairtrade-universities.de)

Papieratlas

"Since 2016, the Paper Atlas has been mapping the sustainable paper procurement of German universities with recycled paper and the "blauer Engel"."

[Hochschulen – Papieratlas](#)



The Sustainability Office
Friederike Häusler
Sustainability Officer

located at: Vice President for Knowledge and
Technology Transfer Prof. Dr. René Fahr

Phone +49 5251 60-6455

Mail friederike.haeusler@uni-paderborn.de

Web www.uni-paderborn.de/universitaet/nachhaltigkeit

Address Warburger Straße 100, Raum E5.121

Office hours By arrangement

Matthias Gierth

Head of Sustainable Infrastructure

Department 5 - Facility Management, Industrial
Engineering, Occupational Safety and Environmental
Protection

+49 5251 60-4405

matthias.gierth@zv.uni-paderborn.de

www.uni-paderborn.de/universitaet/nachhaltigkeit

Warburger Straße 100, Raum E5.121

By arrangement

Thank you for your attention

Matthias Gierth & Friederike Häusler · The sustainability working group · November 30, 2023





Bibliography

First set of draft ESRS. (n.d.). Efrag.org. Retrieved 23 November 2023, from <https://www.efrag.org/lab6Universities>.

(n.d.). Papieratlas.de. Retrieved 23 November 2023, from <https://www.papieratlas.de/hochschulen/Impact Rankings 2023> (2023, May 11).

Times Higher Education (THE). https://www.timeshighereducation.com/impactrankings#!/length/25/locations/DEU/sort_by/rank/sort_order/ascCriteria.

(n.d.). Fairtrade-universities.de. Retrieved 23 November 2023, from <https://www.fairtrade-universities.de/mitmachen/kriterien>

Ministry of the Interior of the State of North Rhine-Westphalia, & Department. (n.d.). SGV Inhalt : Verordnung über die Wirtschaftsführung der Hochschulen des Landes Nordrhein-Westfalen (Hochschulwirtschaftsführungsverordnung HWFVO). Nr.w.de. Retrieved 23 November 2023, from https://recht.nrw.de/lmi/owa/br_text_anzeigen?v_id=1000000000000000194 Principles for responsible management education. (2018, September 4).

UNPRME; Principles for Responsible Management Education. <https://www.unprme.org/>Stöckle, U. (2023, August 6).

CSRD: European Commission has adopted the first European standards final ESRS 1. Agency for Sustainable Communication. <https://www.nachhaltig-kommunizieren.com/europaische-kommission-hat-die-ersten-europaischen-standards-final-esrs-1-verabschiedet> Technical manual. (2018, August 31).

The Sustainability Tracking, Assessment & Rating System. <https://stars.aashe.org/resources-support/technical-manual/>

About Humboldt - Humboldt. (n.d.). Humboldt-n.nrw. Retrieved 23 November 2023, from <https://humboldt-n.nrw/ueber-humboldt-nunisims-project>.

(n.d.). Unisims-project.de. Retrieved 23 November 2023, from https://www.unisims-project.de/de_de_formal/

Zalèniene and Pereira (2021). Researchgate.net. Retrieved 23 November 2023, from https://www.researchgate.net/publication/351750122_Higher_Education_For_Sustainability_A_Global_Perspective